

## **HOTĂRÂREA Nr. 66/09.02.2024**

### **privind aprobarea organigramei și al statului de funcții al Spitalului Municipal Carei**

Consiliul local al Municipiului Carei județul Satu Mare, întrunit în ședința ordinară, la data de 9.02.2024,

Văzând :

Referatul de aprobare nr. 2582/05.02.2024 inițiat de Primarul Municipiului Carei prin care propune aprobarea organigramei și al statului de funcții al Spitalului Municipal Carei,

Referatul nr 2591/05.02.2024 al Direcției Învățământ Sănătate,

Adresa nr 12768/22.12.2023 înregistrat la Primăria Municipiului Carei cu nr 1795/25.01.2024 prin care solicită aprobarea organigramei și al statului de funcții al Spitalului Municipal Carei.

În temeiul prevederilor :

- Ordinul nr. 1.224 / 2010 - privind aprobarea normativelor de personal pentru asistența medicală spitalicească, precum și pentru modificarea și completarea Ordinului ministrului sănătății publice nr. 1.778/2006 - privind aprobarea normativelor de personal
- Ordinul MS. nr. 1.500/2009 privind aprobarea Regulamentului de organizare și funcționare a secțiilor și compartimentelor de anestezie și terapie intensivă din unitățile sanitare, cu completările ulterioare.
- Ordinul nr. 1.101/2016 - privind aprobarea Normelor de supraveghere, prevenire și limitare a infecțiilor asociate asistenței medicale în unitățile sanitare
- Ordinul MS. nr. 1.312/ 2020 - privind organizarea și funcționarea structurii de management al calității serviciilor de sănătate în cadrul unităților sanitare cu paturi și serviciilor de ambulanță, în procesul de implementare a sistemului de management al calității serviciilor de sănătate și siguranței pacientului
- art. 172 al Legii nr 95/2006, republicată privind reforma în domeniul sănătății,

În temeiul art.129, alin. 2, lit. a, alin. 3, lit. c, art. 139, alin. 1 din O.U.G. 57/2019 privind Codul Administrativ.

## **HOTĂRĂȘTE :**

**Art.1.** Se aprobă organigrama și statul de funcții al Spitalului Municipal Carei, conform Anexelor 1 și 2, care fac parte integrantă din prezenta hotărâre.

**Art.2.** Primarul Municipiului Carei, prin aparatul de specialitate va asigura ducerea la îndeplinire a prezentei hotărâri.

**Prezenta hotărâre a fost adoptată cu respectarea prevederilor art.139 ale OUG nr. 57/2019 privind Codul Administrativ**

Nr. total al consilierilor în funcție – 19

Nr. total al consilierilor prezenți – 15

Nr. total al consilierilor absenți – 4

Voturi pentru - 15

Voturi împotriva - 0

Abțineri - 0

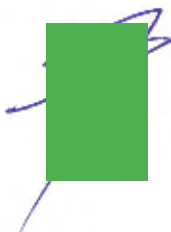
**Art.3.** Prezenta hotărâre se comunică :  
Primarului municipiului Carei  
Spitalului Municipal Carei  
Direcției de Învățământ și Sănătate  
Instituției Prefectului județului Satu Mare

**Art.4.** Prezenta hotărâre se aduce la cunoștință publică prin afișare pe site-ul Primăriei Municipiului Carei.

**Președinte de ședință**  
**Ghiță-Adrian NEMEȘ**

**Contrasemnează**  
**Secretar General al Municipiului Carei**  
**ej. Adela-Crina OPRITOIU**

Carei, 09.02.2024  
Red./Dact. A.C.O./G.M.T.



**Prezenta hotărâre a fost adoptată cu respectarea prevederilor art.139 ale OUG nr. 57/2019 privind Codul Administrativ**  
Nr. total al consilierilor în funcție – 19  
Nr. total al consilierilor prezenți – 15  
Nr. total al consilierilor absenți – 4  
Voturi pentru - 15  
Voturi împotriva - 0  
Abțineri - 0



CONSILIUL LOCAL CAREI

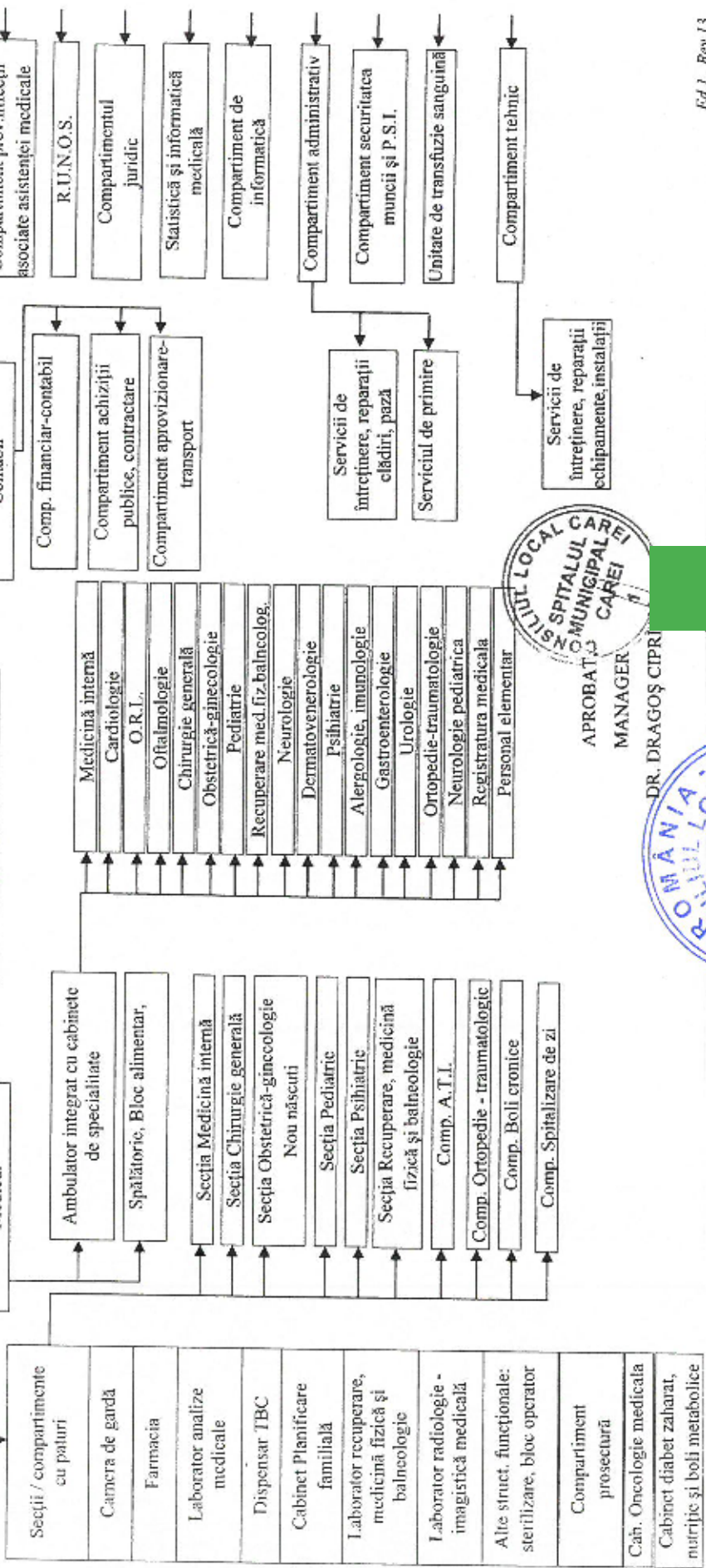
CONSILIUL DE ADMINISTRATIE

MANAGER

COMITET DIRECTOR

Director Financiar Contabil

Director Medical



DR. DRAGOȘ CIPRIU

APROBAT,  
MUNICIPIUL CAREI  
MANAGER

Com...nează  
Secretar General al Municipiului Carei  
cj. Adela-Crina OPRITOIU

Președinte de ședință  
Ghiță-Adrian NEMEȘ



SPITALUL MUNICIPAL CAREI

MUN. CAREI, B-DUL 25 OCTOMBRIE NR.25

JUD. SATU MARE

Nr. înreg. 12.762/21.12.2023

APROBAT

UNITATEA ADMINISTRATIV TERITORIALA A MUNICI



STAT DE FUNCȚII

SURSA DE FINANȚARE : FONDUL NAȚIONAL UNIC DE ASIGURĂRI SOCIALE DE SĂNĂȚATE (F.N.U.A.S.S)

COMITET DIRECTOR

NR. CRT	DENUMIRE SECTIE/COMP.	Funcția, profesia	Specialitatea	Nivel studii	Cuantum post	Numele	Prenumele	CNP
1	COMITET DIRECTOR	MANAGER	MEDIC	S	1	OCUPAT		
2	COMITET DIRECTOR	DIRECTOR MEDICAL	MEDIC	S	1	OCUPAT		
3	COMITET DIRECTOR	DIRECTOR FINANCIAR-CONTABIL	ECONOMIST	S	1	OCUPAT		

SECTIA MEDICINA INTERNA =55 DE PATURI din care COMP. CARDIOLOGIE =15 paturi SI COMP. NEUROLOGIE 10 paturi

NR. CRT	DENUMIRE SECTIE/COMP.	Funcția, profesia	Specialitatea	Nivel studii	Cuantum post	Numele	Prenumele	CNP
4	MEDICINA INTERNA	Medic primar SEF SECTIE MEDICINA INTERNA	INTERNE	S	1	OCUPAT		
5	MEDICINA INTERNA	Medic primar	INTERNE	S	1	OCUPAT		
6	MEDICINA INTERNA	Medic primar	INTERNE	S	1	OCUPAT		
7	MEDICINA INTERNA	Medic specialist	INTERNE	S	1	VACANT		
	MEDICINA INTERNA	Medic specialist	INTERNE	S	1	REZERVAT REZIDENT		
8	MEDICINA INTERNA	Medic primar	CARDIOLOGIE	S	1	OCUPAT		
9	MEDICINA INTERNA	Medic specialist	CARDIOLOGIE	S	1	VACANT		
10	MEDICINA INTERNA	Medic specialist	CARDIOLOGIE	S	1	VACANT		
11	MEDICINA INTERNA	Medic primar	NEUROLOGIE	S	1	OCUPAT		
12	MEDICINA INTERNA	Medic primar	NEUROLOGIE	S	1	OCUPAT		
13	MEDICINA INTERNA	Medic specialist	NEUROLOGIE	S	1	VACANT		
14	MEDICINA INTERNA	Asistent medical	GENERALIST	S	1	OCUPAT		
15	MEDICINA INTERNA	Asistent medical principal	GENERALIST	PL	1	OCUPAT		
16	MEDICINA INTERNA	Asistent medical principal	GENERALIST	PL	1	OCUPAT		



17	MEDICINA INTERNA	Asistent medical principal	GENERALIST	PL	1	OCUPAT	
18	MEDICINA INTERNA	Asistent medical principal	GENERALIST	PL	1	OCUPAT	
19	MEDICINA INTERNA	Asistent medical principal	GENERALIST	PL	1	OCUPAT	
20	MEDICINA INTERNA	Asistent medical principal	GENERALIST	PL	1	OCUPAT	
21	MEDICINA INTERNA	Asistent medical principal	GENERALIST	PL	1	OCUPAT	
22	MEDICINA INTERNA	Asistent medical principal	GENERALIST	PL	1	OCUPAT	
23	MEDICINA INTERNA	Asistent medical	GENERALIST	PL	1	OCUPAT	
24	MEDICINA INTERNA	Asistent medical	GENERALIST	PL	1	OCUPAT	
25	MEDICINA INTERNA	Asistent medical principal	GENERALIST	S	1	OCUPAT	
26	MEDICINA INTERNA	Asistent medical	GENERALIST	PL	1	OCUPAT	
27	MEDICINA INTERNA	Asistent medical principal	GENERALIST	S	1	OCUPAT	
28	MEDICINA INTERNA	Asistent medical	GENERALIST	S	1	OCUPAT	
29	MEDICINA INTERNA	Asistent medical	GENERALIST	PL	1	VACANT	
30	MEDICINA INTERNA	Asistent medical	GENERALIST	PL/S	1	VACANT	
31	MEDICINA INTERNA	Asistent medical	GENERALIST	PL	1	OCUPAT	
32	MEDICINA INTERNA	Asistent medical debutant	GENERALIST	PL/S	1	VACANT	
33	MEDICINA INTERNA	Asistent medical	GENERALIST	PL	1	OCUPAT	
34	MEDICINA INTERNA	Registrator medical		M	1	OCUPAT	
35	MEDICINA INTERNA	Infirmiera		G	1	OCUPAT	
36	MEDICINA INTERNA	Infirmiera		M	1	OCUPAT	
37	MEDICINA INTERNA	Infirmiera		M	1	OCUPAT	
38	MEDICINA INTERNA	Infirmiera		M	1	OCUPAT	
39	MEDICINA INTERNA	Infirmiera		G	1	OCUPAT	
40	MEDICINA INTERNA	Infirmiera		M	1	OCUPAT	
41	MEDICINA INTERNA	Infirmiera		M	1	VACANT	
42	MEDICINA INTERNA	Infirmiera		M	1	OCUPAT	
43	MEDICINA INTERNA	Infirmiera		M	1	OCUPAT	
44	MEDICINA INTERNA	Ingrijitor de curatenie		M	1	OCUPAT	
45	MEDICINA INTERNA	Ingrijitor de curatenie		G/M	1	VACANT	
46	MEDICINA INTERNA	Ingrijitor de curatenie		M	1	OCUPAT	
47	MEDICINA INTERNA	Ingrijitor de curatenie		M	1	OCUPAT	
48	MEDICINA INTERNA	Ingrijitor de curatenie		G/M	1	VACANT	
49	MEDICINA INTERNA	Ingrijitor de curatenie		G/M	1	VACANT	

**SECTIA OBSTETRICA GINECOLOGIE=35 DE PATURI din care Neonatologie=10 paturi;**

NR. CRT	DENUMIRE SECTIE/COMP.	Funcția, profesia	Specialitatea	Nivel studii	Cuantum post	Numele	Prenumele	CNP
50	OBST.GINECOLOGIE	Medic primar -SEF SECTIE OBSTETRICA GINECOLOGIE	OBSTETRICA GINECOLOGIE	S	1	OCUPAT		
51	OBST.GINECOLOGIE	Medic primar	OBSTETRICA GINECOLOGIE	S	1	OCUPAT		

52	OBST.GINECOLOGIE	Medic primar	OBSTETRICA GINECOLOGIE	S	1	OCUPAT	
53	OBST.GINECOLOGIE	Medic primar	OBSTETRICA GINECOLOGIE	S	1	OCUPAT	
54	OBST.GINECOLOGIE	Medic specialist	OBSTETRICA GINECOLOGIE	S	1	OCUPAT	
55	OBST.GINECOLOGIE	Asistent medical	GENERALIST	PL	1	OCUPAT	
56	OBST.GINECOLOGIE	Asistent medical principal	GENERALIST	PL/S	1	VACANT	
57	OBST.GINECOLOGIE	Asistent medical principal	GENERALIST	S	1	OCUPAT	
58	OBST.GINECOLOGIE	Asistent medical principal	OBSTETRICA GINECOLOGIE	PL	1	OCUPAT	
59	OBST.GINECOLOGIE	Asistent medical principal	GENERALIST	PL	1	OCUPAT	
60	OBST.GINECOLOGIE	Moasa		S	1	OCUPAT	
61	OBST.GINECOLOGIE	Moasa		S	1	OCUPAT	
62	OBST.GINECOLOGIE	Asistent medical	GENERALIST	S	1	OCUPAT	
63	OBST.GINECOLOGIE	Asistent medical principal	GENERALIST	PL	1	OCUPAT	
64	OBST.GINECOLOGIE	Asistent medical principal	GENERALIST	PL	1	OCUPAT	
65	OBST.GINECOLOGIE	Asistent medical principal	GENERALIST	PL	1	OCUPAT	
66	OBST.GINECOLOGIE	Asistent medical	GENERALIST	PL	1	OCUPAT	
67	OBST.GINECOLOGIE	Asistent medical	GENERALIST	PL	1	OCUPAT	
68	OBST.GINECOLOGIE	Asistent medical	GENERALIST	PL	1	OCUPAT	
69	OBST.GINECOLOGIE	Registrator medical		M	1	OCUPAT	
70	OBST.GINECOLOGIE	Infirmiera		M	1	OCUPAT	
71	OBST.GINECOLOGIE	Infirmiera		M	1	OCUPAT	
72	OBST.GINECOLOGIE	Infirmiera		M	1	OCUPAT	
73	OBST.GINECOLOGIE	Infirmiera		M	1	OCUPAT	
74	OBST.GINECOLOGIE	Infirmiera		M	1	OCUPAT	
75	OBST.GINECOLOGIE	Infirmiera		G	1	OCUPAT	
76	OBST.GINECOLOGIE	Ingrijitor de curatenie		M	1	OCUPAT	
77	OBST.GINECOLOGIE	Ingrijitor de curatenie		M	1	OCUPAT	
78	OBST.GINECOLOGIE	Ingrijitor de curatenie		M	1	OCUPAT	
79	OBST.GINECOLOGIE	Ingrijitor de curatenie		G/M	1	VACANT	
80	NOI-NASCUTI	Medic specialist	NEONATOLOGIE	S	1	OCUPAT	
81	NOI-NASCUTI	Medic specialist	NEONATOLOGIE	S	1	OCUPAT	
82	NOI-NASCUTI	Asistent medical	GENERALIST	PL	1	OCUPAT	
83	NOI-NASCUTI	Asistent medical principal	GENERALIST	PL	1	OCUPAT	
84	NOI-NASCUTI	Asistent medical	GENERALIST	PL	1	OCUPAT	
85	NOI-NASCUTI	Asistent medical principal	PEDIATRIE	PL	1	OCUPAT	
86	NOI-NASCUTI	Asistent medical principal	GENERALIST	PL	1	OCUPAT	
87	NOI-NASCUTI	Asistent medical		PL	1	OCUPAT	
88	NOI-NASCUTI	Asistent medical		PL/S	1	VACANT	
89	NOI-NASCUTI	Infirmiera		M	1	OCUPAT	



90	NOI-NASCUTI	Infirmiera				M		1	OCUPAT		
91	NOI-NASCUTI	Infirmiera				G/M		1	VACANT		
92	NOI-NASCUTI	Infirmiera				G/M		1	VACANT		
93	NOI-NASCUTI	Infirmiera				G/M		1	VACANT		

**SECTIA DE RECUPERARE MEDICINA FIZICA SI BALNEOLOGIE = 25 PATURI**

NR. CRT	DENUMIRE SECTIE/COMP.	Funcția, profesia	Specialitatea	Nivel studii	Cuantum post	Numele	Prenumele	CNP
94	SECTIA R.M.F.B.	Medic primar -SEF	RMFB	S	1	OCUPAT		
95	SECTIA R.M.F.B.	Medic primar	RMFB	S	1	OCUPAT		
96	SECTIA R.M.F.B.	Medic primar	RMFB	S	1	OCUPAT		
97	SECTIA R.M.F.B.	Medic specialist	RMFB	S	1	OCUPAT		
98	SECTIA R.M.F.B.	Medic specialist	RMFB	S	1	OCUPAT		
99	SECTIA R.M.F.B.	Asistent medical	GENERALIST	PL	1	OCUPAT		
100	SECTIA R.M.F.B.	Asistent medical principal	GENERALIST	PL	1	OCUPAT		
101	SECTIA R.M.F.B.	Asistent medical principal	GENERALIST	PL	1	OCUPAT		
102	SECTIA R.M.F.B.	Asistent medical principal	GENERALIST	PL	1	OCUPAT		
103	SECTIA R.M.F.B.	Asistent medical principal	GENERALIST	PL	1	OCUPAT		
104	SECTIA R.M.F.B.	Asistent medical principal	GENERALIST	PL	1	OCUPAT		
105	SECTIA R.M.F.B.	Asistent medical principal	GENERALIST	PL	1	OCUPAT		
106	SECTIA R.M.F.B.	Asistent medical principal	GENERALIST	PL	1	OCUPAT		
107	SECTIA R.M.F.B.	Infirmiera		M	1	OCUPAT		
108	SECTIA R.M.F.B.	Infirmiera		M	1	VACANT		
109	SECTIA R.M.F.B.	Infirmiera		G/M	1	VACANT		
110	SECTIA R.M.F.B.	Infirmiera		M	1	OCUPAT		
111	SECTIA R.M.F.B.	Infirmiera		M	1	OCUPAT		
112	SECTIA R.M.F.B.	Infirmiera		M	1	OCUPAT		
113	SECTIA R.M.F.B.	Infirmiera		G/M	1	OCUPAT		
114	SECTIA R.M.F.B.	Ingrijitor de curatenie		G	1	OCUPAT		
115	SECTIA R.M.F.B.	Ingrijitor de curatenie		M	1	OCUPAT		
116	SECTIA R.M.F.B.	Ingrijitor de curatenie		G/M	1	OCUPAT		

**COMPARTIMENT BOLI CRONICE=13 PATURI**

NR. CRT	DENUMIRE SECTIE/COMP.	Funcția, profesia	Specialitatea	Nivel studii	Cuantum post	Numele	Prenumele	CNP
117	BOLI CRONICE	Medic specialist	INTERNE	S	1	OCUPAT		
118	BOLI CRONICE	Asistent medical principal	GENERALIST	PL	1	OCUPAT		
119	BOLI CRONICE	Asistent medical principal	GENERALIST	PL	1	OCUPAT		
120	BOLI CRONICE	Asistent medical principal	GENERALIST	PL	1	OCUPAT		
121	BOLI CRONICE	Asistent medical	GENERALIST	S	1	OCUPAT		



122	BOLI CRONICE	Asistent medical principal	GENERALIST	PL	1	OCUPAT		
123	BOLI CRONICE	Asistent medical	GENERALIST	S	1	OCUPAT		
124	BOLI CRONICE	Infirmiera		M	1	OCUPAT		
125	BOLI CRONICE	Infirmiera		G	1	OCUPAT		
126	BOLI CRONICE	Infirmiera		M	1	OCUPAT		
127	BOLI CRONICE	Infirmiera		M	1	OCUPAT		
128	BOLI CRONICE	Infirmiera		M	1	OCUPAT		
129	BOLI CRONICE	Ingrijitor de curatenie		M	1	OCUPAT		
130	BOLI CRONICE	Ingrijitor de curatenie		M	1	OCUPAT		

**SECTIA PEDIATRIE = 30 PATURI din care Comp. R.M.F.B. = 5 paturi**

NR. CRT	DENUMIRE SECTIE/COMP.	Funcția, profesia	Specialitatea	Nivel studii	Cuantum post	Numele	Prenumele	CNP
131	PEDIATRIE	Medic specialist SECTIE PEDIATRIE -SEF	PEDIATRIE	S	1	VACANT		
132	PEDIATRIE	Medic specialist	PEDIATRIE	S	1	OCUPAT		
133	PEDIATRIE	Medic specialist	PEDIATRIE	S	1	VACANT		
134	PEDIATRIE	Medic specialist	PEDIATRIE	S	0,5	OCUPAT		
135	PEDIATRIE	Medic specialist	PEDIATRIE	S	1	OCUPAT		
136	PEDIATRIE	Asistent medical	GENERALIST	PL	1	OCUPAT		
137	PEDIATRIE	Asistent medical	GENERALIST	PL	1	OCUPAT		
138	PEDIATRIE	Asistent medical principal	PEDIATRIE	PL	1	OCUPAT		
139	PEDIATRIE	Asistent medical principal	PEDIATRIE	PL	1	OCUPAT		
140	PEDIATRIE	Asistent medical principal	GENERALIST	PL	1	OCUPAT		
141	PEDIATRIE	Asistent medical principal	GENERALIST	PL	1	OCUPAT		
142	PEDIATRIE	Asistent medical principal	PEDIATRIE	PL	1	OCUPAT		
143	PEDIATRIE	Asistent medical	GENERALIST	PL	1	OCUPAT		
144	PEDIATRIE	Asistent medical	GENERALIST	PL	1	OCUPAT		
145	PEDIATRIE	Asistent medical	GENERALIST	PL	1	OCUPAT		
146	PEDIATRIE	Asistent medical	GENERALIST	PL	1	OCUPAT		
147	PEDIATRIE	Infirmiera		M	1	OCUPAT		
148	PEDIATRIE	Infirmiera		M	1	OCUPAT		
149	PEDIATRIE	Infirmiera		G	1	OCUPAT		
150	PEDIATRIE	Infirmiera		G/M	1	VACANT		
151	PEDIATRIE	Infirmiera		M	1	OCUPAT		
152	PEDIATRIE	Infirmiera		M	1	OCUPAT		
153	PEDIATRIE	Ingrijitor de curatenie		M	1	OCUPAT		
154	PEDIATRIE	Ingrijitor de curatenie		G/M	1	VACANT		

**SECTIA CHIRURGIE GENERALA= 25 PATURI**

NR. CRT	DENUMIRE SECTIE/COMP.	Funcția, profesia	Specialitatea	Nivel studii	Cuantum post	Numele	Prenumele	CNP
155	CHIRURGIE GENERALA	Medic primar SECTIE CHIRURGIE GENERALA -SEF	CHIRURGIE GENERALA	S	1	OCUPAT		
156	CHIRURGIE GENERALA	Medic primar	CHIRURGIE GENERALA	S	1	OCUPAT		
157	CHIRURGIE GENERALA	Medic specialist	CHIRURGIE GENERALA	S	1	OCUPAT		
158	CHIRURGIE GENERALA	Medic primar	CHIRURGIE GENERALA	S	1	OCUPAT		
159	CHIRURGIE GENERALA	Medic specialist	CHIRURGIE GENERALA	S	1	VACANT		
160	CHIRURGIE GENERALA	Asistent medical	GENERALIST	PL	1	OCUPAT		
161	CHIRURGIE GENERALA	Asistent medical principal	GENERALIST	PL	1	OCUPAT		
162	CHIRURGIE GENERALA	Asistent medical principal	GENERALIST	PL	1	OCUPAT		
163	CHIRURGIE GENERALA	Asistent medical	GENERALIST	PL	1	OCUPAT		
164	CHIRURGIE GENERALA	Asistent medical principal	GENERALIST	PL	1	OCUPAT		
165	CHIRURGIE GENERALA	Asistent medical principal	GENERALIST	PL	1	OCUPAT		
166	CHIRURGIE GENERALA	Asistent medical principal	GENERALIST	PL	1	OCUPAT		
167	CHIRURGIE GENERALA	Asistent medical principal	GENERALIST	PL	1	OCUPAT		
168	CHIRURGIE GENERALA	Asistent medical	GENERALIST	PL	1	OCUPAT		
169	CHIRURGIE GENERALA	Registrator medical		M	1	OCUPAT		
170	CHIRURGIE GENERALA	Infirmiera		M	1	OCUPAT		
171	CHIRURGIE GENERALA	Infirmiera		M	1	OCUPAT		
172	CHIRURGIE GENERALA	Infirmiera		M	1	OCUPAT		
173	CHIRURGIE GENERALA	Infirmiera		G	1	OCUPAT		
174	CHIRURGIE GENERALA	Infirmiera		G/M	1	OCUPAT		
175	CHIRURGIE GENERALA	Infirmiera		G	1	OCUPAT		
176	CHIRURGIE GENERALA	Ingrijitor de curatenie		G	1	OCUPAT		
177	CHIRURGIE GENERALA	Ingrijitor de curatenie		M	1	OCUPAT		
178	CHIRURGIE GENERALA	Ingrijitor de curatenie		G/M	1	VACANT		

COMPARTIMENT ORTOPEDIE - TRAUMATOLOGIE=12 PATURI

NR. CRT	DENUMIRE SECTIE/COMP.	Funcția, profesia	Specialitatea	Nivel studii	Cuantum post	Numele	Prenumele	CNP
179	ORTOPEDIE-TRAUMATOLOGIE	Medic specialist	ORTOPEDIE	S	1	OCUPAT		
180	ORTOPEDIE-TRAUMATOLOGIE	Medic specialist	ORTOPEDIE	S	1	OCUPAT		
181	ORTOPEDIE-TRAUMATOLOGIE	Medic specialist	ORTOPEDIE	S	1	OCUPAT		
182	ORTOPEDIE-TRAUMATOLOGIE	Medic specialist	ORTOPEDIE	S	1	OCUPAT		
183	ORTOPEDIE-TRAUMATOLOGIE	Asistent medical principal	GENERALIST	PL	1	OCUPAT		



184	ORTOPEDIE-TRAUMATOLOGIE	Asistent medical principal	GENERALIST	PL	1	OCUPAT		
185	ORTOPEDIE-TRAUMATOLOGIE	Asistent medical principal	GENERALIST	PL	1	OCUPAT		
186	ORTOPEDIE-TRAUMATOLOGIE	Asistent medical principal	GENERALIST	PL	1	OCUPAT		
187	ORTOPEDIE-TRAUMATOLOGIE	Asistent medical principal	GENERALIST	S	1	OCUPAT		
188	ORTOPEDIE-TRAUMATOLOGIE	Asistent medical principal	GENERALIST	PL	1	OCUPAT		
189	ORTOPEDIE-TRAUMATOLOGIE	Asistent medical	GENERALIST	PL	1	OCUPAT		
190	ORTOPEDIE-TRAUMATOLOGIE	Asistent medical	GENERALIST	PL	1	OCUPAT		
191	ORTOPEDIE-TRAUMATOLOGIE	Infirmier		M	1	OCUPAT		
192	ORTOPEDIE-TRAUMATOLOGIE	Infirmiera		M	1	OCUPAT		
193	ORTOPEDIE-TRAUMATOLOGIE	Infirmiera		M	1	OCUPAT		
194	ORTOPEDIE-TRAUMATOLOGIE	Infirmiera		M	1	OCUPAT		
195	ORTOPEDIE-TRAUMATOLOGIE	Infirmiera		G	1	OCUPAT		
196	ORTOPEDIE-TRAUMATOLOGIE	Infirmiera		G/M	1	VACANT		
197	ORTOPEDIE-TRAUMATOLOGIE	Ingrijitor de curatenie		G	1	OCUPAT		
198	ORTOPEDIE-TRAUMATOLOGIE	Ingrijitor de curatenie		G	1	OCUPAT		

**COMP.ATI=10 PATURI**

NR. CRT	DENUMIRE SECTIE/COMP.	Funcția, profesia	Specialitatea	Nivel studii	Cuantum post	Numele	Prenumele	CNP
199	COMP.ATI	Medic primar	ATI	S	1	OCUPAT		
200	COMP.ATI	Medic specialist	ATI	S	1	VACANT		
201	COMP.ATI	Medic specialist	ATI	S	1	OCUPAT		
202	COMP.ATI	Medic primar	ATI	S	1	OCUPAT		
203	COMP.ATI	Asistent medical principal	GENERALIST	PL	1	OCUPAT		
204	COMP.ATI	Asistent medical	GENERALIST	S	1	OCUPAT		
205	COMP.ATI	Asistent medical principal	GENERALIST	PL	1	VACANT		
206	COMP.ATI	Asistent medical principal	GENERALIST	PL	1	OCUPAT		
207	COMP.ATI	Asistent medical principal	GENERALIST	PL	1	OCUPAT		
208	COMP.ATI	Asistent medical principal	GENERALIST	PL	1	OCUPAT		
209	COMP.ATI	Asistent medical principal	GENERALIST	PL	1	OCUPAT		
210	COMP.ATI	Asistent medical	GENERALIST	PL	1	OCUPAT		
211	COMP.ATI	Asistent medical	GENERALIST	S	1	OCUPAT		
212	COMP.ATI	Asistent medical	GENERALIST	PL	1	OCUPAT		
213	COMP.ATI	Asistent medical principal	GENERALIST	PL	1	OCUPAT		
214	COMP.ATI	Asistent medical principal	GENERALIST	S	1	OCUPAT		
215	COMP.ATI	Asistent medical principal	GENERALIST	PL	1	OCUPAT		
216	COMP.ATI	Asistent medical	GENERALIST	S	1	OCUPAT		
217	COMP.ATI	Registrator medical		M	1	OCUPAT		
218	COMP.ATI	Infirmiera		G	1	OCUPAT		
219	COMP.ATI	Infirmiera		G/M	1	OCUPAT		
220	COMP.ATI	Infirmiera		M	1	OCUPAT		



221	COMP.ATI	Infirmiera				M		1	OCUPAT	
222	COMP.ATI	Infirmiera				G/M		1	VACANT	
223	COMP.ATI	Infirmiera				M		1	OCUPAT	
224	COMP.ATI	Infirmiera				M		1	OCUPAT	
225	COMP.ATI	Infirmiera				G/M		1	VACANT	
226	COMP.ATI	Ingrjiitor de curatenie				M		1	OCUPAT	
227	COMP.ATI	Ingrjiitor de curatenie				M		1	OCUPAT	
228	COMP.ATI	Ingrjiitor de curatenie				G/M		1	VACANT	

#### BLOC OPERATOR ( 4 Sali de operatie)

NR. CRT	DENUMIRE SECTIE/COMP.	Funcția, profesia	Specialitatea	Nivel studii	Cuantum post	Numele	Prenumele	CNP
229	BLOC OPERATOR	Asistent medical principal	OBSTETRICA- GINECOLOGIE	PL	1	OCUPAT		
230	BLOC OPERATOR	Infirmiera		G/M	1	VACANT		
231	BLOC OPERATOR	Ingrjiitor de curatenie		M	1	OCUPAT		
232	BLOC OPERATOR	Asistent medical principal	GENERALIST	S	1	OCUPAT		
233	BLOC OPERATOR	Asistent medical principal	GENERALIST	PL	1	OCUPAT		
234	BLOC OPERATOR	Asistent medical principal	GENERALIST	PL	1	OCUPAT		
235	BLOC OPERATOR	Asistent medical principal	GENERALIST	PL	1	OCUPAT		
236	BLOC OPERATOR	Asistent medical	GENERALIST	PL	1	OCUPAT		
237	BLOC OPERATOR	Infirmiera		M	1	OCUPAT		
238	BLOC OPERATOR	Asistent medical principal	GENERALIST	PL	1	OCUPAT		
239	BLOC OPERATOR	Asistent medical principal	GENERALIST	PL	1	OCUPAT		
240	BLOC OPERATOR	Infirmier		G	1	OCUPAT		
241	BLOC OPERATOR	Ingrjiitor de curatenie		G	1	OCUPAT		
242	BLOC OPERATOR	Infirmiera		G/M	1	VACANT		
243	BLOC OPERATOR	Brancardier	BRANCARDIER	G	1	OCUPAT		

#### CAMERA DE GARDA

NR. CRT	DENUMIRE SECTIE/COMP.	Funcția, profesia	Specialitatea	Nivel studii	Cuantum post	Numele	Prenumele	CNP
244	CAMERA DE GARDA	Medic	MEDIC DE FAMILIE	S	1	VACANT		
245	CAMERA DE GARDA	Medic specialist	MEDIC. DE URGENTA	S	0,5	VACANT		
246	CAMERA DE GARDA	Medic specialist	MEDIC. DE URGENTA	S	1	VACANT		
247	CAMERA DE GARDA	Asistent medical	GENERALIST	PL/S	1	VACANT		
248	CAMERA DE GARDA	Asistent medical principal	GENERALIST	PL	1	OCUPAT		
249	CAMERA DE GARDA	Asistent medical principal	GENERALIST	PL	1	OCUPAT		
250	CAMERA DE GARDA	Asistent medical principal	GENERALIST	PL	1	OCUPAT		

251	CAMERA DE GARDA	Asistent medical principal	GENERALIST	S	1	OCUPAT	
252	CAMERA DE GARDA	Asistent medical principal	GENERALIST	PL	1	OCUPAT	
253	CAMERA DE GARDA	Asistent medical	GENERALIST	PL	1	OCUPAT	
254	CAMERA DE GARDA	Asistent medical	GENERALIST	PL	1	OCUPAT	
255	CAMERA DE GARDA	Asistent medical	GENERALIST	PL	1	OCUPAT	
256	CAMERA DE GARDA	Asistent medical	GENERALIST	PL	1	OCUPAT	
257	CAMERA DE GARDA	Asistent medical	GENERALIST	PL	1	OCUPAT	
258	CAMERA DE GARDA	Asistent medical	GENERALIST	PL	1	OCUPAT	
259	CAMERA DE GARDA	Asistent medical	GENERALIST	PL	1	OCUPAT	
260	CAMERA DE GARDA	Asistent medical	GENERALIST	PL/S	1	VACANT	
261	CAMERA DE GARDA	Registrator medical		M	1	OCUPAT	
262	CAMERA DE GARDA	Infirmiera		M	1	OCUPAT	
263	CAMERA DE GARDA	Infirmiera		G	1	OCUPAT	
264	CAMERA DE GARDA	Infirmiera		M	1	OCUPAT	
265	CAMERA DE GARDA	Infirmiera		M	1	OCUPAT	
266	CAMERA DE GARDA	Infirmiera		G	1	OCUPAT	
267	CAMERA DE GARDA	Infirmiera		M	1	OCUPAT	
268	CAMERA DE GARDA	Ingrjitor de curatenie		G/M	1	VACANT	
269	CAMERA DE GARDA	Ingrjitor de curatenie		M	1	OCUPAT	
270	CAMERA DE GARDA	Ingrjitor de curatenie		M	1	OCUPAT	
271	CAMERA DE GARDA	Ingrjitor de curatenie		G	1	OCUPAT	
272	CAMERA DE GARDA	Ingrjitor de curatenie		G	1	OCUPAT	
273	CAMERA DE GARDA	Brancardier	BRANCARDIER	G	1	OCUPAT	
274	CAMERA DE GARDA	Brancardier	BRANCARDIER	M	1	OCUPAT	
275	CAMERA DE GARDA	Brancardier	BRANCARDIER	M	1	OCUPAT	
276	CAMERA DE GARDA	Brancardier	BRANCARDIER	M	1	OCUPAT	
277	CAMERA DE GARDA	Brancardier	BRANCARDIER	G	1	OCUPAT	
278	CAMERA DE GARDA	Brancardier	BRANCARDIER	M	1	OCUPAT	
279	CAMERA DE GARDA	Brancardier	BRANCARDIER	M/G	1	VACANT	

SECTIA PSIHOIATRIE =25 PATURI DIN CARE Comp. Psihiatrie cronici = 5paturi

NR. CRT	DENUMIRE SECTIE/COMP.	Funcția, profesia	Specialitatea	Nivel studii	Cuantum post	Numele	Prenumele	CNP
280	PSIHOTRIE	Medic primar	PSIHOTRIE	S	1	VACANT		
281	PSIHOTRIE	SEF SECTIE PSIHOTRIE	PSIHOTRIE	S	1	OCUPAT		
282	PSIHOTRIE	Medic primar	PSIHOTRIE	S	1	OCUPAT		
283	PSIHOTRIE	Medic specialist	PSIHOTRIE	S	1	OCUPAT		
284	PSIHOTRIE	Medic specialist	PSIHOTRIE	S	1	OCUPAT		
285	PSIHOTRIE	Psiholog specialist		S	1	OCUPAT		
286	PSIHOTRIE	Asistent medical	GENERALIST	PL/S	1	VACANT		
287	PSIHOTRIE	Asistent medical principal	GENERALIST	PL	1	OCUPAT		
		Asistent social principal		S	1	OCUPAT		



288	PSIHIATRIE	Asistent medical principal	GENERALIST	S	1	OCUPAT		
289	PSIHIATRIE	Asistent medical principal	GENERALIST	PL	1	OCUPAT		
290	PSIHIATRIE	Asistent medical principal	GENERALIST	PL	1	OCUPAT		
291	PSIHIATRIE	Asistent medical principal	GENERALIST	PL	1	OCUPAT		
292	PSIHIATRIE	Asistent medical	GENERALIST	PL/S	1	VACANT		
293	PSIHIATRIE	Asistent medical principal	GENERALIST	S	1	OCUPAT		
294	PSIHIATRIE	Asistent medical	GENERALIST	PL	1	OCUPAT		
295	PSIHIATRIE	Infirmier		M	1	OCUPAT		
296	PSIHIATRIE	Infirmiera		G	1	OCUPAT		
297	PSIHIATRIE	Infirmier		G	1	OCUPAT		
298	PSIHIATRIE	Infirmier		M	1	OCUPAT		
299	PSIHIATRIE	Infirmiera		M	1	OCUPAT		
300	PSIHIATRIE	Infirmiera		G/M	1	VACANT		
301	PSIHIATRIE	Infirmiera		M	1	OCUPAT		
302	PSIHIATRIE	Infirmiera		G/M	1	VACANT		
303	PSIHIATRIE	Ingrijitor de curatenie		G	1	OCUPAT		
304	PSIHIATRIE	Ingrijitor de curatenie		M	1	OCUPAT		

#### FARMACIA CU CIRCUIT INCHIS

NR. CRT	DENUMIRE SECTIE/COMP.	Funcția, profesia	Specialitatea	Nivel studii	Cuantum post	Numele	Prenumele	CNP
305	FARMACIA	Farmacisit sef	FARMACIE	S	1	VACANT		
306	FARMACIA	Farmacisit	FARMACIE	S	1	OCUPAT		
307	FARMACIA	Farmacisit	FARMACIE	S	1	OCUPAT		
308	FARMACIA	Farmacisit primar	FARMACIE	S	1	OCUPAT		
309	FARMACIA	Asistent medical principal farmacie	FARMACIE	PL	1	OCUPAT		
310	FARMACIA	Asistent medical farmacie	FARMACIE	PL	1	OCUPAT		
311	FARMACIA	Asistent medical principal farmacie	FARMACIE	PL	1	OCUPAT		

#### LABORATOR ANALIZE MEDICALE

NR. CRT	DENUMIRE SECTIE/COMP.	Funcția, profesia	Specialitatea	Nivel studii	Cuantum post	Numele	Prenumele	CNP
312	LABORATOR	Medic sef laborator	LABORATOR	S	1	VACANT		
313	LABORATOR	Medic primar	LABORATOR	S	1	OCUPAT		
314	LABORATOR	Medic specialist	LABORATOR	S	1	VACANT		
315	LABORATOR	Medic specialist	LABORATOR	S	1	OCUPAT		
316	LABORATOR	Chimist principal		S	1	VACANT		
317	LABORATOR	Chimist principal		S	1	VACANT		
318	LABORATOR	Chimist		S	1	OCUPAT		



319	LABORATOR	Chimist specialist		S	1	OCUPAT	
320	LABORATOR	Chimist		S	1	VACANT	
321	LABORATOR	Biolog specialist		S	1	OCUPAT	
322	LABORATOR	Asistent medical principal	LABORATOR	PL	1	OCUPAT	
323	LABORATOR	Asistent medical principal	LABORATOR	PL	1	OCUPAT	
324	LABORATOR	Asistent medical principal	GENERALIST	PL	1	OCUPAT	
325	LABORATOR	Asistent medical principal	GENERALIST	S	1	OCUPAT	
326	LABORATOR	Asistent medical principal	GENERALIST	PL	1	OCUPAT	
327	LABORATOR	Asistent medical	GENERALIST	PL	1	OCUPAT	
328	LABORATOR	Asistent medical	GENERALIST	PL	1	OCUPAT	
329	LABORATOR	Ingrijitor de curatenie		M	1	OCUPAT	

**LABORATOR RECUPERARE, MEDICINA FIZICA SI BALNEOLOGIE(BAZA DE TRATAMENT)**

NR. CRT	DENUMIRE SECTIE/COMP.	Funcția, profesia	Specialitatea	Nivel studii	Cuantum post	Numele	Prenumele	CNP
330	LAB. R.M.F.B.	Kinetoterapeut	kinetoterapie	S	1	OCUPAT		
331	LAB. R.M.F.B.	Kinetoterapeut	Kinetoterapie	S	1	OCUPAT		
332	LAB. R.M.F.B.	Kinetoterapeut principal	Kinetoterapie	S	1	OCUPAT		
333	LAB. R.M.F.B.	Kinetoterapeut	Kinetoterapie	S	1	OCUPAT		
334	LAB. R.M.F.B.	Kinetoterapeut	Kinetoterapie	S	1	OCUPAT		
335	LAB. R.M.F.B.	Kinetoterapeut	Kinetoterapie	S	1	OCUPAT		
336	LAB. R.M.F.B.	Kinetoterapeut	kinetoterapie	S	1	OCUPAT		
337	LAB. R.M.F.B.	Kinetoterapeut	Kinetoterapie	S	1	OCUPAT		
338	LAB. R.M.F.B.	Fiziokinetoterapeut principal	fiziokinetoterapie	S	1	OCUPAT		
339	LAB. R.M.F.B.	Balneofiziokinetoterapeut principal	balneofizio-kinetoterapie	S	1	OCUPAT		
340	LAB. R.M.F.B.	Balneofiziokinetoterapeut principal	balneofizio-kinetoterapie	S	1	OCUPAT		
341	LAB. R.M.F.B.	Kinetoterapeut	kinetoterapie	S	1	OCUPAT		
342	LAB. R.M.F.B.	Kinetoterapeut	kinetoterapie	S	1	VACANT		
343	LAB. R.M.F.B.	Asistent medical principal	GENERALIST	PL	1	OCUPAT		
344	LAB. R.M.F.B.	MASEUR		M	1	OCUPAT		
345	LAB. R.M.F.B.	MASEUR		M	1	OCUPAT		
346	LAB. R.M.F.B.	MASEUR		M	1	OCUPAT		
347	LAB. R.M.F.B.	MASEUR		M	1	VACANT		
348	LAB. R.M.F.B.	Asistent medical	balneofizio-kinetoterapie si recuperare	PL	1	VACANT		
349	LAB. R.M.F.B.	Infirmiera		M	1	OCUPAT		
350	LAB. R.M.F.B.	Ingrijitor de curatenie		G	1	OCUPAT		

**LABORATOR RADIOLOGIE SI IMAGISTICA MEDICALA**

NR. CRT	DENUMIRE SECTIE/COMP.	Funcția, profesia	Specialitatea	Nivel studii	Cuantum post	Numele	Prenumele	CNP
351	LAB.RAD.SI IMAG.MED.	Medic primar	RTG	S	1	VACANT		
352	LAB.RAD.SI IMAG.MED.	Medic specialist	RTG	S	1	VACANT		
353	LAB.RAD.SI IMAG.MED.	Medic specialist	RTG	S	1	VACANT		
354	LAB.RAD.SI IMAG.MED.	Asistent medical	RADIOLOGIE	PL/S	1	VACANT		
355	LAB.RAD.SI IMAG.MED.	Asistent medical principal	GENERALIST	PL	1	OCUPAT		
356	LAB.RAD.SI IMAG.MED.	Asistent medical principal	GENERALIST	PL	1	OCUPAT		
357	LAB.RAD.SI IMAG.MED.	Asistent medical principal	GENERALIST	S	1	VACANT		
358	LAB.RAD.SI IMAG.MED.	Tehnician radiologie	RADIOLOGIE	S	1	OCUPAT		
359	LAB.RAD.SI IMAG.MED.	Asistent medical	RADIOLOGIE	PL/S	1	VACANT		

**STERILIZARE**

NR. CRT	DENUMIRE SECTIE/COMP.	Funcția, profesia	Specialitatea	Nivel studii	Cuantum post	Numele	Prenumele	CNP
360	STERILIZARE	Asistent medical principal		PL	1	OCUPAT		
361	STERILIZARE	Asistent medical principal		PL	1	OCUPAT		
362	STERILIZARE	Asistent medical principal		PL	1	OCUPAT		
363	STERILIZARE	Asistent medical principal		PL	1	VACANT		

**COMPARTIMENT PROSECTURA**

NR. CRT	DENUMIRE SECTIE/COMP.	Funcția, profesia	Specialitatea	Nivel studii	Cuantum post	Numele	Prenumele	CNP
364	COMP.PROSECTURA	Medic specialist	ANATOMIE	S	1	VACANT		
365	COMP.PROSECTURA	Asistent medical debutant	PATOLOGICA	PL/S	1	VACANT		
366	COMP.PROSECTURA	Brancardier	GENERALIST	M	1	OCUPAT		
367	COMP.PROSECTURA	Autopsier debutant	BRANCARDIER	PL	1	VACANT		
368	COMP.PROSECTURA	Ingrijitor de curatenie		G	1	OCUPAT		

**CABINET ONCOLOGIE**

NR. CRT	DENUMIRE SECTIE/COMP.	Funcția, profesia	Specialitatea	Nivel studii	Cuantum post	Numele	Prenumele	CNP
369	CABINET ONCOLOGIE	Medic specialist	ONCOLOGIE	S	1	VACANT		
370	CABINET ONCOLOGIE	Asistent medical debutant	GENERALIST	PL/S	1	VACANT		





386	COMP.RUNOS	Economist debutant	STIINTE ECONOMICE	5	1	VACANT	
387	COMP.RUNOS	Economist IA	STIINTE ECONOMICE	5	1	OCUPAT	
388	COMP.RUNOS	Referent de specialitate		5	1	VACANT	

**COMPARTIMENT ACHIZITII PUBLICE SI CONTRACTARE**

NR. CRT	DENUMIRE SECTIE/COMP.	Funcția, profesia	Specialitatea	Nivel studii	Cuantum post	Numele	Prenumele	CNP
389	COMP. ACHIZITII	Economist IA	STIINTE ECONOMICE	5	1	OCUPAT		

**COMPARTIMENT JURIDIC**

NR. CRT	DENUMIRE SECTIE/COMP.	Funcția, profesia	Specialitatea	Nivel studii	Cuantum post	Numele	Prenumele	CNP
390	COMP.JURIDIC	CONSILIER JURIDIC I	STIINTE JURIDICE	5	1	OCUPAT		

**COMPARTIMENT STATISTICA SI INFORMATICA MEDICALA**

NR. CRT	DENUMIRE SECTIE/COMP.	Funcția, profesia	Specialitatea	Nivel studii	Cuantum post	Numele	Prenumele	CNP
391	STATISTICA INF MED	Referent de specialitate I		5	1	OCUPAT		
392	STATISTICA INF MED	Analist IA	Informatica economica	5	1	OCUPAT		

**COMARTIMENT INFORMATICA**

NR. CRT	DENUMIRE SECTIE/COMP.	Funcția, profesia	Specialitatea	Nivel studii	Cuantum post	Numele	Prenumele	CNP
393	INFORMATICA	Analist debutant	INFORMATICA	5	1	VACANT		

**COMPARTIMENT TEHNIC**

NR. CRT	DENUMIRE SECTIE/COMP.	Funcția, profesia	Specialitatea	Nivel studii	Cuantum post	Numele	Prenumele	CNP
394	COMP. TEHNIC	INGINER DEBUTANT		5	1	VACANT		

**COMPARTIMENT APROVIZIONARE,TRANSPORT**

NR. CRT	DENUMIRE SECTIE/COMP.	Funcția, profesia	Specialitatea	Nivel studii	Cuantum post	Numele	Prenumele	CNP
395	COMP APROVIZIONARE	Economist debutant/CONSILIER	STIINTE ECONOMICE	5	1	VACANT		
396	COMP APROVIZIONARE	Referent debutant		M	1	OCUPAT		

**COMPARTIMENT SANATATE, SECURITATE IN MUNCA SI PSI**



NR. CRT	DENUMIRE SECTIE/COMP.	Funcția, profesia	Specialitatea	Nivel studii	Cuantum post	Numele	Prenumele	CNP
397	COMP. P. S. I. SI SSM	Referent de specialitate I		S	1	OCUPAT		

**COMPARTIMENT FINANCIAR CONTABIL**

NR. CRT	DENUMIRE SECTIE/COMP.	Funcția, profesia	Specialitatea	Nivel studii	Cuantum post	Numele	Prenumele	CNP
398	COMP. FIN-CONT.	Economist IA	STIINTE ECONOMICE	S	1	OCUPAT		
399	COMP. FIN-CONT.	Economist IA	STIINTE ECONOMICE	S	1	OCUPAT		
400	COMP. FIN-CONT.	Economist debutant	STIINTE ECONOMICE	S	1	VACANT		

**COMPARTIMENT ADMINISTRATIV**

NR. CRT	DENUMIRE SECTIE/COMP.	Funcția, profesia	Specialitatea	Nivel studii	Cuantum post	Numele	Prenumele	CNP
401	COMP. ADMINISTRATIV	Inginer IA		S	1	VACANT		
402	COMP. ADMINISTRATIV	Administrator I		PL	1	OCUPAT		
403	COMP. ADMINISTRATIV	Magaziner		M	1	OCUPAT		
404	COMP. ADMINISTRATIV	Precot definitiv		S	1	OCUPAT		
405	COMP. ADMINISTRATIV	ARHIVAR II		M	1	OCUPAT		

**SPALATORIE**

NR. CRT	DENUMIRE SECTIE/COMP.	Funcția, profesia	Specialitatea	Nivel studii	Cuantum post	Numele	Prenumele	CNP
406	SPALATORIE	Spalatoreasa	SPALATOREASA	G	1	OCUPAT		
407	SPALATORIE	Spalatoreasa	SPALATOREASA	G	1	VACANT		
408	SPALATORIE	Spalatoreasa	SPALATOREASA	G	1	OCUPAT		
409	SPALATORIE	Spalatoreasa	SPALATOREASA	G	1	OCUPAT		
410	SPALATORIE	Ingrjiitoare de curatenie		M	1	OCUPAT		

**BLOC ALIMENTAR**

NR. CRT	DENUMIRE SECTIE/COMP.	Funcția, profesia	Specialitatea	Nivel studii	Cuantum post	Numele	Prenumele	CNP
411	BLOC ALIMENTAR	Magaziner		M	1	OCUPAT		
412	BLOC ALIMENTAR	NUTRITIONIST-DIETETICIAN	DIETETICA-NUTRIIE	S	1	OCUPAT		
413	BLOC ALIMENTAR	Muncitor calificat II	BUCATAR	M	1	OCUPAT		
414	BLOC ALIMENTAR	Muncitor calificat II	BUCATAR	M	1	OCUPAT		

415	BLOC ALIMENTAR	Muncitor calificat II	BUCATAR	M		1	OCUPAT		
416	BLOC ALIMENTAR	Muncitor calificat IV	BUCATAR	M		1	VACANT		
417	BLOC ALIMENTAR	Muncitor calificat I	BUCATAR	M		1	OCUPAT		
418	BLOC ALIMENTAR	Ingrijitoare de curatenie		G		1	OCUPAT		

**SERVICIUL DE PRIMIRE SI EXTERNARE**

NR. CRT	DENUMIRE SECTIE/COMP.	Funcția, profesia	Specialitatea	studii	post	Numele	Prenumele	CNP
419	SERV.PRIMIRE	Registrator medical	REGISTRATOR MEDICAL	M		1	OCUPAT	
420	SERV.PRIMIRE	Infirmier/a	INFIRMIER/A	G/M		1	OCUPAT	
421	SERV.PRIMIRE	Infirmier/a	INFIRMIER/A	G/M		1	VACANT	

**PERSONAL PENTRU ACTIVITATI INTRETINERE CLADIRI, INSTALATII, LUMINA, INCALZIRE**

NR. CRT	DENUMIRE SECTIE/COMP.	Funcția, profesia	Specialitatea	Nivel	Cuantum	Numele	Prenumele	CNP
422	SERV.INTRET. REPARATII PAZĂ	Muncitor necalificat		G/M	1	VACANT		
423	SERV.INTRET. REPARATII PAZĂ	Muncitor calificat III	ELECTRICIAN	M	1	OCUPAT		
424	SERV.INTRET. REPARATII PAZĂ	Muncitor calificat IV	ELECTRICIAN	G/M	1	VACANT		
425	SERV.INTRET. REPARATII PAZĂ	Muncitor calificat I	FOCHIST	G	1	OCUPAT		
426	SERV.INTRET. REPARATII PAZĂ	Muncitor calificat I	FOCHIST	G	1	OCUPAT		
427	SERV.INTRET. REPARATII PAZĂ	Muncitor calificat III	FOCHIST	G	1	OCUPAT		
428	SERV.INTRET. REPARATII PAZĂ	Muncitor calificat IV	FOCHIST	M	1	OCUPAT		
429	SERV.INTRET. REPARATII PAZĂ	Muncitor calificat I	INSTALATOR	G	1	OCUPAT		
430	SERV.INTRET. REPARATII PAZĂ	Muncitor calificat IV	INSTALATOR	G/M	1	VACANT		
431	SERV.INTRET. REPARATII PAZĂ	Muncitor calificat I	LACATUS	G	1	OCUPAT		
432	SERV.INTRET. REPARATII PAZĂ	Muncitor calificat I	LACATUS	G	1	VACANT		
433	SERV.INTRET. REPARATII PAZĂ	Muncitor calificat I	LIFTIER	G	1	OCUPAT		
434	SERV.INTRET. REPARATII PAZĂ	Muncitor calificat III	LIFTIER	M	1	OCUPAT		
435	SERV.INTRET. REPARATII PAZĂ	Muncitor calificat II	LIFTIER	M	1	OCUPAT		
436	SERV.INTRET. REPARATII PAZĂ	Muncitor calificat I	LIFTIER	M	1	OCUPAT		
437	SERV.INTRET. REPARATII PAZĂ	Muncitor calificat IV	LIFTIER	G/M	1	VACANT		
438	SERV.INTRET. REPARATII PAZĂ	PORTAR	PORTAR	M	1	OCUPAT		
439	SERV.INTRET. REPARATII PAZĂ	PORTAR	PORTAR	M	1	OCUPAT		
440	SERV.INTRET. REPARATII PAZĂ	PORTAR	PORTAR	M	1	OCUPAT		
441	SERV.INTRET. REPARATII PAZĂ	PORTAR	PORTAR	M	1	OCUPAT		
442	SERV.INTRET. REPARATII PAZĂ	PORTAR	PORTAR	G	1	OCUPAT		
443	SERV.INTRET. REPARATII PAZĂ	Muncitor calificat IV	TELEFONISTA	M	1	OCUPAT		
444	SERV.INTRET. REPARATII PAZĂ	Muncitor calificat I	TELEFONISTA	M	1	OCUPAT		
445	SERV.INTRET. REPARATII PAZĂ	Muncitor calificat I	ZUGRAV	G	1	OCUPAT		



446	SERV. INTRET. REPARAȚII PAZĂ	Sofer I		M	1	OCUPAT
447	SERV. INTRET. REPARAȚII PAZĂ	Sofer I		M	1	OCUPAT
448	SERV. INTRET. REPARAȚII PAZĂ	TEHNICIAN MEDICAL		PL	1	VACANT
449	SERV. INTRET. REPARAȚII PAZĂ	Muncitor necalificat I		G	1	OCUPAT
<b>TOTAL POSTURI SPITAL 449</b>						

Manager,

DR. DRAGOȘ CIPRIAN



SPITALUL MUNICIPAL CAREI  
MUN. CAREI, B-DUL 25 OCTOMBRIE NR.25  
JUD. SATU MARE

Director Medical,



Dir. Financiar Contabil,

EC. CIARNĂU LOREDANA IOANA



### STAT DE FUNCȚII

SURSA DE FINANȚARE : FONDUL NAȚIONAL UNIC DE ASIGURĂRI SOCIALE DE SĂNĂȚATE (F.N.U.A.S.S)

#### AMBULATORIUL INTEGRAT AL SPITALULUI

##### CABINET MEDICINA INTERNA

NR. CRT	DENUMIRE SECȚIE/COMP.	Funcția, profesia	Specialitatea	Nivel	Cuantum	Numele	Prenumele	CNP
450	CABINET INTERNE II.	Asistent medical principal	GENERALIST	PL	1	OCUPAT		

##### CABINET CARDIOLOGIE

NR. CRT	DENUMIRE SECȚIE/COMP.	Funcția, profesia	Specialitatea	studii	post	Numele	Prenumele	CNP
451	CABINET CARDIOLOGIE	Asistent medical principal	GENERALIST	PL	1	OCUPAT		

##### CABINET ORL

NR. CRT	DENUMIRE SECȚIE/COMP.	Funcția, profesia	Specialitatea	studii	post	Numele	Prenumele	CNP
452	CABINET ORL	Asistent medical	GENERALIST	PL/S	1	VACANT		
		Medic specialist	ORL	S	1	RETINUT REZIDENT		

##### CABINET OFTALMOLOGIE

NR. CRT	DENUMIRE SECTIE/COMP.	Funcția, profesia	Specialitatea	Nivel	Cuantum	Numele	Prenumele	CNP
453	CABINET OFTALMOLOGIE	Medic specialist	OFTALMOLOGIE	S	1	OCUPAT		
454	CABINET OFTALMOLOGIE	Asistent medical	GENERALIST	PL	1	OCUPAT		

**CABINET CHIRURGIE GENERALA**

NR. CRT	DENUMIRE SECTIE/COMP.	Funcția, profesia	Specialitatea	Nivel	Cuantum	Numele	Prenumele	CNP
455	CABINET CHIRURGIE	Asistent medical principal	GENERALIST	S	1	OCUPAT		

**CABINET OBSTETRICĂ-GINECOLOGIE**

NR. CRT	DENUMIRE SECTIE/COMP.	Funcția, profesia	Specialitatea	Nivel	Cuantum	Numele	Prenumele	CNP
456	CABINET OBST.GINECOLOGIE	Asistent medical principal	GENERALIST	PL	1	OCUPAT		

**CABINET PEDIATRIE**

NR. CRT	DENUMIRE SECTIE/COMP.	Funcția, profesia	Specialitatea	Nivel	Cuantum	Numele	Prenumele	CNP
457	CABINET PEDIATRIE	Asistent medical principal	GENERALIST	S	1	OCUPAT		

**CABINET RECUPERARE MEDICINA FIZICA SI BALNEOLOGIE**

NR. CRT	DENUMIRE SECTIE/COMP.	Funcția, profesia	Specialitatea	Nivel	Cuantum	Numele	Prenumele	CNP
458	CAB. R. M. F. B.	Asistent medical	GENERALIST	PL	1	OCUPAT		

**CABINET NEUROLOGIE**

NR. CRT	DENUMIRE SECTIE/COMP.	Funcția, profesia	Specialitatea	Nivel	Cuantum	Numele	Prenumele	CNP
459	CABINET NEUROLOGIE	Asistent medical principal	GENERALIST	PL	1	OCUPAT		

**CABINET DERMATOVENEROLOGIE**

NR. CRT	DENUMIRE SECTIE/COMP.	Funcția, profesia	Specialitatea	Nivel	Cuantum	Numele	Prenumele	CNP
460	CABINET DERMATOLOGIE	Medic specialist	DERMATOVENEROLOGIE	S	1	VACANT		
461	CABINET DERMATOLOGIE	Asistent medical principal	GENERALIST	S	1	VACANT		

**CABINET PSIHIATRIE**

NR. CRT	DENUMIRE SECTIE/COMP.	Funcția, profesia	Specialitatea	Nivel	Cuantum	Numele	Prenumele	CNP
462	CAB. PSIHIATRIE	Asistent medical principal	GENERALIST	PL	1	OCUPAT		



CABINET ALERGOLOGIE IMUNOLOGIE									
NR. CRT	DENUMIRE SECTIE/COMP.	Funcția, profesia	Specialitatea	Nivel studii	Cuantum post	Numele	Prenumele	CNP	
463	CAB.ALERGOLOGIE	Medic specialist	ALERGOLOGIE	S	1	VACANT			
464	CAB.ALERGOLOGIE	Asistent medical	GENERALIST	PL/S	1	VACANT			
CABINET GASTROENTEROLOGIE									
NR. CRT	DENUMIRE SECTIE/COMP.	Funcția, profesia	Specialitatea	Nivel studii	Cuantum post	Numele	Prenumele	CNP	
465	CAB.GASTROENTEROLOGIE	Medic specialist	GASTROENTEROLOGIE	S	1	OCUPAT			
466	CAB.GASTROENTEROLOGIE	Asistent medical debutant	GENERALIST	PL	1	OCUPAT			
CABINET UROLOGIE									
NR. CRT	DENUMIRE SECTIE/COMP.	Funcția, profesia	Specialitatea	Nivel studii	Cuantum post	Numele	Prenumele	CNP	
467	CAB.UROLOGIE	Medic specialist	UROLOGIE	S	1	OCUPAT			
468	CAB.UROLOGIE	Asistent medical	GENERALIST	PL	1	OCUPAT			
CABINET ORTOPEDIE - TRAUMATOLOGIE									
NR. CRT	DENUMIRE SECTIE/COMP.	Funcția, profesia	Specialitatea	Nivel studii	Cuantum post	Numele	Prenumele	CNP	
469	CAB.ORTOPEDIE	Asistent medical principal	GENERALIST	PL	1	OCUPAT			
CABINET NEUROLOGIE PEDIATRICA									
NR. CRT	DENUMIRE SECTIE/COMP.	Funcția, profesia	Specialitatea	Nivel studii	Cuantum post	Numele	Prenumele	CNP	
470	CABINET NEUROLOGIE PEDIATRICA	Medic specialist	NEUROLOGIE PEDIATRICA	S	1	OCUPAT			
471	CABINET NEUROLOGIE PEDIATRICA	Asistent medical	GENERALIST	PL	1	OCUPAT			
REGISTRATURA MEDICALA									
NR. CRT	DENUMIRE SECTIE/COMP.	Funcția, profesia	Specialitatea	Nivel studii	Cuantum post	Numele	Prenumele	CNP	
472	REG.MEDICALA	Registrator medical		M	1	OCUPAT			

PERSONAL ELEMENTAR POLICLINICA									
NR. CRT	DENUMIRE SECTIE/COMP.	Funcția, profesia	Specialitatea	studii	post	Numele	Prenumele	CNP	
473	PERS.ELEM.POLI	Ingrjitor de curatenie		M		1 OCUPAT			
474	PERS.ELEM.POLI	Ingrjitor de curatenie		M		1 OCUPAT			
475	PERS.ELEM.POLI	Ingrjitor de curatenie		M		1 OCUPAT			
476	PERS.ELEM.POLI	Ingrjitor de curatenie		G		1 OCUPAT			

TOTAL PERSONAL AMBULATORIU 27



Manager,

DR. DRAGOȘ CIPRIAN

SPITALUL MUNICIPAL CAREI  
MUN.CAREI, B-DUL 25 OCTOMBRIE NR.25  
JUD.SATU MARE

Director Medical,

DR. BEE

Dir. Financiar Contabil,  
EC. CIARNĂU LOREDANA  
IOANA

STAT DE

FUNCȚII

SURSA DE FINANȚARE : BUGET DE STAT - VENITURI DIN CONTRACTELE ÎNCHEIATE CU D.S.P. DIN SUMELE ALOCATE DE LA BUGETUL DE STAT

TBC

NR. CRT	DENUMIRE SECTIE/COMP.	Funcția, profesia	Specialitatea	Nivel studii	Cuantum post	Numele	Prenumele	CNP
477	DISPENSAR TBC	Medic specialist	Pneumofiziologie	S	1	OCUPAT		
478	DISPENSAR TBC	Asistent medical principal	GENERALA	PL	1	OCUPAT		
479	DISPENSAR TBC	Asistent medical principal	GENERALA	PL	1	OCUPAT		

CABINET PLANIFICARE FAMILIALA

NR. CRT	DENUMIRE SECTIE/COMP.	Funcția, profesia	Specialitatea	Nivel studii	Cuantum post	Numele	Prenumele	CNP
480	CABINET PLANIF.FAM.	Medic specialist	GENERALA	S	1	OCUPAT		
481	CABINET PLANIF.FAM.	Asistent medical	GENERALA	PL	1	OCUPAT		



MEDICI REZIDENTI

NR. CRT	DENUMIRE SECTIE/COMP.	Funcția, profesia	Specialitatea	studii	post	Numele	Prenumele	CNP
482	MEDICINA INTERNA	Medic rezident V	INTERNE	S		1 OCUPAT		
483	CAB. ORL	Medic rezident V	ORL	S		1 OCUPAT		

TOTAL PERSONAL BUGET 7

Manager,

DR. DRAGOȘ CIPRIAN



Director Medical,

DR. REUBEN ȘOȘOȘ

Dir. Financiar Contabil,  
EC. CIARNĂU LOREDANA  
IOANA

Președinte de ședință  
Ghiță-Adrian NEMEȘ

Contrasemnează  
Secretar General al Municipiului Carei  
cj. Adela-Crina OPRITOIU

