

Referat de aprobare Nr. 5302/12.03.2024
privind aprobarea modificării organigramei și al statului de funcții
al Spitalului Municipal Carei

ing. Eugen KOVÁCS, Primar al Municipiului Carei,

Având în vedere

- Adresa nr 2664/08.03.2024 a Spitalului Municipal Carei, înregistrată la Primăria Municipiului Carei cu nr 5241/11.03.2024, prin care solicită aprobare pentru modificarea următoarelor funcții:
- La Secția Obstetrică Ginecologie funcția de asistent medical generalist în moasă;
- În Laboratorul Analize Medicale funcția de chimist principal în chimist specialist;
- În Laboratorul Analize Medicale funcția de chimist principal în chimist specialist;
- În Laboratorul Radiologie și Imagistică Medicală funcția de asistent medical generalist în tehnician radiologie;
- La Serviciul de Întreținere, Reparații, Pază din liftier la Secția de Statistică și Informare Medicală în referent de specialitate;
- La Serviciul de Întreținere, Reparații, Pază din liftier la Secția de Statistică și Informare Medicală în analist ajutor;
- La Serviciul Primire din infirmieră în garderobier;
- La Secția de Transfuzie din asistent medical la Secția de Psihiatric în registrator medical;

Văzând

- Ordinul nr. 1.224 / 2010 - privind aprobarea normativelor de personal pentru asistența medicală spitalicească, precum și pentru modificarea și completarea Ordinului ministrului sănătății publice nr. 1.778/2006 - privind aprobarea normativelor de personal
- Ordinul MS. nr. 1.500/2009 privind aprobarea Regulamentului de organizare și funcționare a secțiilor și compartimentelor de anestezie și terapie intensivă din unitățile sanitare, cu completările ulterioare.
- Ordinul nr. 1.101/ 2016 - privind aprobarea Normelor de supraveghere, prevenire și limitare a infecțiilor asociate asistenței medicale în unitățile sanitare
 - Ordinul MS. nr. 1.312/ 2020 - privind organizarea și funcționarea structurii de management al calității serviciilor de sănătate în cadrul unităților sanitare cu paturi și serviciilor de ambulanță, în procesul de implementare a sistemului de management al calității serviciilor de sănătate și siguranței pacientului
 - art. 172 al Legii nr 95/2006, republicată privind reforma în domeniul sănătății,
 - art.129, alin. 2, lit. a, alin. 3, lit. c, art. 139, alin. 1 din O.U.G. 57/2019 privind Codul Administrativ.

Inițiez Proiectul de hotărâre privind aprobarea modificării organigramei și al statului de funcții al Spitalului Municipal Carei și propun Consiliului local aprobarea acestuia.

ing. Eug

S



PROIECT DE HOTĂRÂRE Nr. 97/12.03.2024
privind aprobarea modificării organigramei și al statului de funcții
al Spitalului Municipal Carei

Consiliul local al municipiului Carei județul Satu Mare, întrunit în ședința extraordinară, la data de 14.03.2024,

Văzând :

Referatul de aprobare nr. 5302/12.03.2024 inițiat de Primarul Municipiului Carei prin care propune aprobarea modificării organigramei și al statului de funcții al Spitalului Municipal Carei,

Referatul nr 5304/12.03.2024 al Direcției Învățământ Sănătate,

Adresa nr 2664/08.03.2024 a Spitalului Municipal Carei, înregistrată la Primăria Municipiului Carei cu nr 5241/11.03.2024, prin care solicită aprobare pentru modificarea următoarelor funcții:

- La Secția Obstetrică Ginecologie funcția de asistent medical generalist în moașă;
- În Laboratorul Analize Medicale funcția de chimist principal în chimist specialist;
- În Laboratorul Analize Medicale funcția de chimist principal în chimist specialist;
- În Laboratorul Radiologie și Imagistică Medicală funcția de asistent medical generalist în tehnician radiologie;
- La Serviciul de Întreținere, Reparații, Pază din liftier la Secția de Statistică și Informare Medicală în referent de specialitate;
- La Serviciul de Întreținere, Reparații, Pază din liftier la Secția de Statistică și Informare Medicală în analist ajutor;
- La Serviciul Primire din infirmieră în garderobier;
- La Secția de Transfuzie din asistent medical la Secția de Psihiatrie în registrator medical;

În temeiul prevederilor :

- Ordinul nr. 1.224 / 2010 - privind aprobarea normativelor de personal pentru asistența medicală spitalicească, precum și pentru modificarea și completarea Ordinului ministrului sănătății publice nr. 1.778/2006 - privind aprobarea normativelor de personal

- Ordinul MS. nr. 1.500/2009 privind aprobarea Regulamentului de organizare și funcționare a secțiilor și compartimentelor de anestezie și terapie intensivă din unitățile sanitare, cu completările ulterioare.

- Ordinul nr. 1.101/ 2016 - privind aprobarea Normelor de supraveghere, prevenire și limitare a infecțiilor asociate asistenței medicale în unitățile sanitare

- Ordinul MS. nr. 1.312/ 2020 - privind organizarea și funcționarea structurii de management al calității serviciilor de sănătate în cadrul unităților sanitare cu paturi și serviciilor de ambulanță, în procesul de implementare a sistemului de management al calității serviciilor de sănătate și siguranței pacientului

- art. 172 al Legii nr 95/2006, republicată privind reforma în domeniul sănătății,

În temeiul art.129, alin. 2, lit. a, alin. 3, lit. c, art. 139, alin. 1 din O.U.G. 57/2019 privind Codul Administrativ.

HOTĂRĂȘTE :

Art.1. Se aprobă modificarea organigramei și a statului de funcții al Spitalului Municipal Carei, conform Anexelor, care fac parte integrantă din prezenta hotărâre.

Art.2. Primarul Municipiului Carei, prin aparatul de specialitate va asigura ducerea la îndeplinire a prezentei hotărâri.

Art.3. Prezenta hotărâre se comunică :
Primarului municipiului Carei
Spitalului Municipal Carei
Direcției de Învățământ și Sănătate
Instituției Prefectului județului Satu Mare

Art.4. Prezenta hotărâre se aduce la cunoștință publică prin afișare pe site-ul Primăriei Municipiului Carei.

INITIATOR :

ing.





ROMÂNIA
Primăria Municipiului Carei
Direcția de Învățământ și Sănătate
445100 Carei, str. 1 Decembrie 1918 nr.4
Tel./fax. 0261-861679 email: discarei@gmail.com

Raport de specialitate

Nr. 5304/2024

Având în vedere adresa Spitalului Municipal Carei, nr.5241 din 11.03.2024 privind propunerea de modificare a organigramei Spitalului Municipal Carei, Direcția de Învățământ și Sănătate înaintea spre dezbateră și aprobarea Consiliului Local cererea mai sus menționată. Anexăm solicitarea Spitalului.

Carei
11.03.2024

Cu respect ,

Directia de Învățământ și Sănătate



SPITALUL MUNICIPAL CAREI

Municipiul Carei

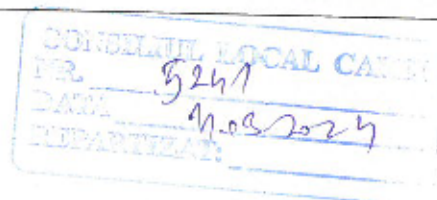
B-dul 25 Octombrie, nr.25, Jud.Satu Mare

Tel: 0261-706200; Fax: 0261-863105

e-mail: office@spitalcarei.ro



Nr. 2664 / 08.03.2024



Către,

Consiliul Local Carei

Prin prezenta vă înaintăm spre aprobare Statul de funcții și Organigrama Spitalului Municipal Carei.

Statul de funcții a fost întocmit în conformitate cu următoarele prevederi legale:

- Ordinul nr. 1.224 / 2010 - privind aprobarea normativelor de personal pentru asistența medicală spitalicească, precum și pentru modificarea și completarea Ordinului ministrului sănătății publice nr. 1.778/2006 - privind aprobarea normativelor de personal
- Ordinul MS. nr. 1.500/2009 privind aprobarea Regulamentului de organizare și funcționare a secțiilor și compartimentelor de anestezie și terapie intensivă din unitățile sanitare, cu completările ulterioare.
- Ordinul nr. 1.101/ 2016 - privind aprobarea Normelor de supraveghere, prevenire și limitare a infecțiilor asociate asistenței medicale în unitățile sanitare
- Ordinul MS. nr. 1.312/ 2020 - privind organizarea și funcționarea structurii de management al calității serviciilor de sănătate în cadrul unităților sanitare cu paturi și serviciilor de ambulanță, în procesul de implementare a sistemului de management al calității serviciilor de sănătate și siguranței pacientului

Numărul total de posturi prevăzute în statul de funcții este 483, acestea fiind normate conform prevederilor legale, pe fiecare structură din cadrul Structurii Organizatorice aprobată de către Ministerul Sănătății.

Au fost făcute următoarele transformări de posturi în cadrul statului de funcții:

Nr. Crt.	POST ACTUAL		POST MODIFICAT	
	Secție/Comp./Laborator	Denumirea Funcției	Secție/Comp./Laborator	Denumirea Funcției
1	Sectia Obstetrica Ginecologie	Asistent Medical Generalist	Sectia Obstetrica Ginecologie	Moasa
2	Laborator Analize Medicale	Chimist Principal	Laborator Analize Medicale	Chimist Specialist

3	Laborator Analize Medicale	Chimist Principal	Laborator Analize Medicale	Chimist Specialist
4	Lab.Rad.Si Imag.Med.	Asistent Medical Generalist	Lab.Rad.Si Imag.Med.	Tehnician Radiologie
5	Serv.Intreț. Reparații Pază	Liftier	Statistica Inf Med	Referent De Specialitate
6	Serv.Intreț. Reparații Pază	Lacatus	Statistica Inf Med	Analist Ajutor
7	Serv.Primire	Infirmiera	Serv.Primire	Garderobier
8	TRANSFUZIE	Asistent Medical	Psihiatrie	Registrator Medical

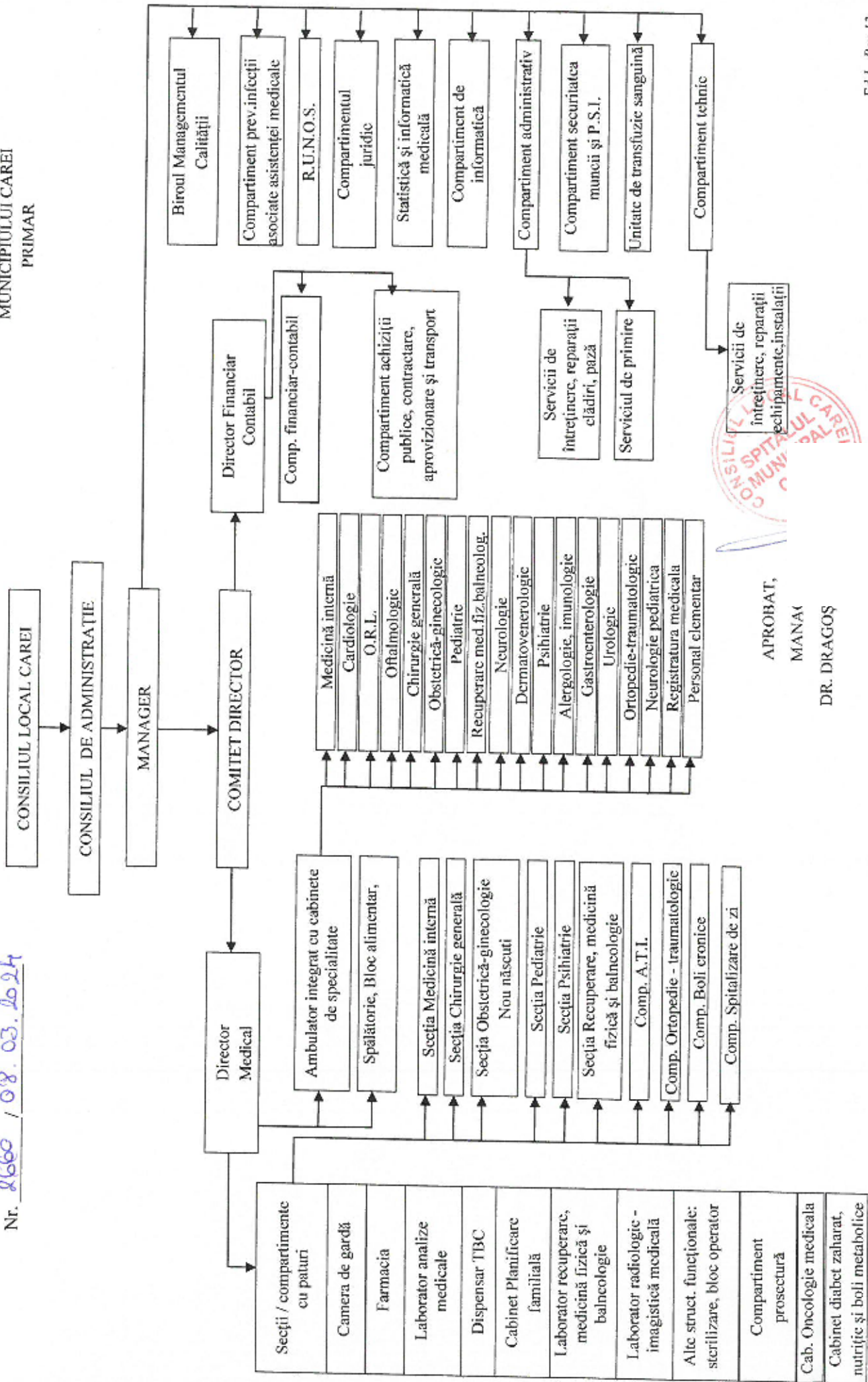
Cu stimă,

Manager ,
Dr. Dragoș Ciprian

Director Medical,
E

Dir. Financiar Contabil,
Ec. Ciarnău Loredana





APROBAT,
MANA
DR. DRAGOȘ



SPITALUL MUNICIPAL CAREI

MUN.CAREI, B-DUL 25 OCTOMBRIE NR.25

JUD.SATU MARE

Nr. înreg. 2661/08.03.2014.

APROBAT

UNITATEA ADMINISTRATIV TERITORIALA A MUNIC

PRIMAR

STAT DE FUNCTII

SURSA DE FINANȚARE : FONDUL NAȚIONAL UNIC DE ASIGURĂRI SOCIALE DE SĂNĂȚATE (F.N.U.A.S.S)

COMITET DIRECTOR

NR. CRT	DENUMIRE SECTIE/COMP.	Funcția, profesia	Specialitatea	Nivel studii	Quantum post	Numele	Prenumele	CN
1	COMITET DIRECTOR	MANAGER	MEDIC	S				
2	COMITET DIRECTOR	DIRECTOR MEDICAL	MEDIC	S				
3	COMITET DIRECTOR	DIRECTOR FINANCIAR-CONTABIL	ECONOMIST	S				
SECTIA MEDICINA INTERNA =55 DE PATURI din care COMP. CARDIOLOGIE =15 paturi SI COMP.NEUROLOGIE 10 paturi								
NR. CRT	DENUMIRE SECTIE/COMP.	Funcția, profesia	Specialitatea	Nivel studii	Quantum post			CN
4	MEDICINA INTERNA	Medic primar SEF SECTIE MEDICINA INTERNA	INTERNE	S				
5	MEDICINA INTERNA	Medic primar	INTERNE	S				
6	MEDICINA INTERNA	Medic primar	INTERNE	S				
7	MEDICINA INTERNA	Medic specialist	INTERNE	S				
8	MEDICINA INTERNA	Medic specialist	INTERNE	S				
9	MEDICINA INTERNA	Medic primar	CARDIOLOGIE	S				
10	MEDICINA INTERNA	Medic specialist	CARDIOLOGIE	S				
11	MEDICINA INTERNA	Medic specialist	CARDIOLOGIE	S				
12	MEDICINA INTERNA	Medic primar	NEUROLOGIE	S				
13	MEDICINA INTERNA	Medic primar	NEUROLOGIE	S				
14	MEDICINA INTERNA	Medic specialist	NEUROLOGIE	S				
15	MEDICINA INTERNA	Asistent medical	GENERALIST	S				

16	MEDICINA INTERNA	Asistent medical principal	GENERALIST	PL	A
17	MEDICINA INTERNA	Asistent medical principal	GENERALIST	PL	
18	MEDICINA INTERNA	Asistent medical principal	GENERALIST	PL	
19	MEDICINA INTERNA	Asistent medical principal	GENERALIST	PL	
20	MEDICINA INTERNA	Asistent medical principal	GENERALIST	PL	
21	MEDICINA INTERNA	Asistent medical principal	GENERALIST	PL	
22	MEDICINA INTERNA	Asistent medical principal	GENERALIST	PL	
23	MEDICINA INTERNA	Asistent medical principal	GENERALIST	PL	
24	MEDICINA INTERNA	Asistent medical	GENERALIST	PL	
25	MEDICINA INTERNA	Asistent medical	GENERALIST	PL	
26	MEDICINA INTERNA	Asistent medical principal	GENERALIST	S	
27	MEDICINA INTERNA	Asistent medical	GENERALIST	PL	
28	MEDICINA INTERNA	Asistent medical principal	GENERALIST	S	
29	MEDICINA INTERNA	Asistent medical	GENERALIST	S	
30	MEDICINA INTERNA	Asistent medical	GENERALIST	PL	
31	MEDICINA INTERNA	Asistent medical	GENERALIST	PL/S	
32	MEDICINA INTERNA	Asistent medical	GENERALIST	PL	
33	MEDICINA INTERNA	Asistent medical debutant	GENERALIST	PL/S	
34	MEDICINA INTERNA	Asistent medical	GENERALIST	PL	
35	MEDICINA INTERNA	Registrator medical		M	
36	MEDICINA INTERNA	Infirmiera		G	
37	MEDICINA INTERNA	Infirmiera		M	
38	MEDICINA INTERNA	Infirmiera		M	VA
39	MEDICINA INTERNA	Infirmiera		M	
40	MEDICINA INTERNA	Infirmiera		G	
41	MEDICINA INTERNA	Infirmiera		M	
42	MEDICINA INTERNA	Infirmiera		M	
43	MEDICINA INTERNA	Infirmiera		M	
44	MEDICINA INTERNA	Infirmiera		M	VA
45	MEDICINA INTERNA	Ingrjitor de curatenie		M	
46	MEDICINA INTERNA	Ingrjitor de curatenie		G/M	
47	MEDICINA INTERNA	Ingrjitor de curatenie		M	
48	MEDICINA INTERNA	Ingrjitor de curatenie		M	
49	MEDICINA INTERNA	Ingrjitor de curatenie		G/M	
50	MEDICINA INTERNA	Ingrjitor de curatenie		G/M	
SECTIA OBSTETRICA GINECOLOGIE=35 DE PATURI din care Neonatologie=10 paturi;					
NR. CRT	DENUMIRE SECTIE/COMP.	Functia, profesia	Specialitatea	Nivel studii	Cuantu post
					numere
					renumerare
					CNP

			Medic primar	-SEF			
51	OBST.GINECOLOGIE		SECTIE OBSTETRICI GINECOLOGIE		OBSTETRICI GINECOLOGIE	S	JA
52	OBST.GINECOLOGIE		Medic primar		OBSTETRICI GINECOLOGIE	S	JA
53	OBST.GINECOLOGIE		Medic primar		OBSTETRICI GINECOLOGIE	S	
54	OBST.GINECOLOGIE		Medic primar		OBSTETRICI GINECOLOGIE	S	
55	OBST.GINECOLOGIE		Medic specialist		GINECOLOGIE	S	
56	OBST.GINECOLOGIE		Asistent medical		GENERALIST	PL	VI
57	OBST.GINECOLOGIE		Moasa			S	
58	OBST.GINECOLOGIE		Asistent medical principal		GENERALIST	S	
59	OBST.GINECOLOGIE		Asistent medical principal		OBSTETRICI GINECOLOGIE	PL	
60	OBST.GINECOLOGIE		Asistent medical principal		GENERALIST	PL	
61	OBST.GINECOLOGIE		Moasa			S	
62	OBST.GINECOLOGIE		Moasa			S	
63	OBST.GINECOLOGIE		Asistent medical		GENERALIST	S	
64	OBST.GINECOLOGIE		Asistent medical principal		GENERALIST	PL	
65	OBST.GINECOLOGIE		Asistent medical principal		GENERALIST	PL	
66	OBST.GINECOLOGIE		Asistent medical principal		GENERALIST	PL	
67	OBST.GINECOLOGIE		Asistent medical		GENERALIST	PL	JA
68	OBST.GINECOLOGIE		Asistent medical		GENERALIST	PL	
69	OBST.GINECOLOGIE		Asistent medical		GENERALIST	PL	REA
70	OBST.GINECOLOGIE		Registrator medical			M	NA
71	OBST.GINECOLOGIE		Infirmiera			M	
72	OBST.GINECOLOGIE		Infirmiera			M	
73	OBST.GINECOLOGIE		Infirmiera			M	ITINA
74	OBST.GINECOLOGIE		Infirmiera			M	
75	OBST.GINECOLOGIE		Infirmiera			M	
76	OBST.GINECOLOGIE		Infirmiera			G	
77	OBST.GINECOLOGIE		Ingrjitor de curatenie			M	A
78	OBST.GINECOLOGIE		Ingrjitor de curatenie			M	TA
79	OBST.GINECOLOGIE		Ingrjitor de curatenie			M	
80	OBST.GINECOLOGIE		Ingrjitor de curatenie			G/M	
81	NOI-NASCUTI		Medic specialist		NEONATOLOGIE	S	
82	NOI-NASCUTI		Medic specialist		NEONATOLOGIE	S	
83	NOI-NASCUTI		Asistent medical		GENERALIST	PL	
84	NOI-NASCUTI		Asistent medical principal		PEDIATRIE	PL	
85	NOI-NASCUTI		Asistent medical principal		GENERALIST	PL	

86	NOI-NASCUTI	Asistent medical principal	PEDIATRIE	PL	1
87	NOI-NASCUTI	Asistent medical principal	GENERALIST	PL	1
88	NOI-NASCUTI	Asistent medical		PL	1
89	NOI-NASCUTI	Asistent medical		PL/S	1
90	NOI-NASCUTI	Infirmiera		M	1
91	NOI-NASCUTI	Infirmiera		M	1
92	NOI-NASCUTI	Infirmiera		G/M	1
93	NOI-NASCUTI	Infirmiera		G/M	1
94	NOI-NASCUTI	Infirmiera		G/M	1

SECTIA DE RECUPERARE MEDICINA FIZICA SI BALNEOLOGIE = 25 PATURI

NR. CRT	DENUMIRE SECTIE/COMP.	Funcția, profesia	Specialitatea	Nivel studii	Quantum post	CNI
95	SECTIA R.M.F.B.	Medic primar SECTIE R.M.F.B. -SEF	RMFB	S	1	
96	SECTIA R.M.F.B.	Medic primar	RMFB	S	1	
97	SECTIA R.M.F.B.	Medic primar	RMFB	S	1	
98	SECTIA R.M.F.B.	Medic specialist	RMFB	S	1	
99	SECTIA R.M.F.B.	Medic specialist	RMFB	S	1	
100	SECTIA R.M.F.B.	Asistent medical	GENERALIST	PL	1	
101	SECTIA R.M.F.B.	Asistent medical principal	GENERALIST	PL	1	
102	SECTIA R.M.F.B.	Asistent medical principal	GENERALIST	PL	1	
103	SECTIA R.M.F.B.	Asistent medical principal	GENERALIST	PL	1	
104	SECTIA R.M.F.B.	Asistent medical principal	GENERALIST	PL	1	
105	SECTIA R.M.F.B.	Asistent medical principal	GENERALIST	PL	1	
106	SECTIA R.M.F.B.	Asistent medical principal	GENERALIST	PL	1	
107	SECTIA R.M.F.B.	Asistent medical principal	GENERALIST	PL	1	
108	SECTIA R.M.F.B.	Infirmiera		M	1	
109	SECTIA R.M.F.B.	Infirmiera		M	1	
110	SECTIA R.M.F.B.	Infirmiera		G/M	1	
111	SECTIA R.M.F.B.	Infirmiera		M	1	
112	SECTIA R.M.F.B.	Infirmiera		M	1	
113	SECTIA R.M.F.B.	Infirmiera		M	1	
114	SECTIA R.M.F.B.	Infirmiera		G/M	1	
115	SECTIA R.M.F.B.	Ingrijitor de curatenie		G	1	
116	SECTIA R.M.F.B.	Ingrijitor de curatenie		M	1	
117	SECTIA R.M.F.B.	Ingrijitor de curatenie		G/M	1	

COMPARTIMENT BOLI CRONICE=13 PATURI

A

NR. CRT	DENUMIRE SECTIE/COMP.	Funcția, profesia	Specialitatea	Nivel studii	Quantum post	Numele	Prenumele	CNP
118	BOLI CRONICE	Medic specialist	INTERNE	S	1			
119	BOLI CRONICE	Asistent medical principal	GENERALIST	PL	1			
120	BOLI CRONICE	Asistent medical principal	GENERALIST	PL	1			
121	BOLI CRONICE	Asistent medical principal	GENERALIST	PL	1			
122	BOLI CRONICE	Asistent medical	GENERALIST	S	1			
123	BOLI CRONICE	Asistent medical principal	GENERALIST	PL	1			
124	BOLI CRONICE	Asistent medical	GENERALIST	S	1			
125	BOLI CRONICE	Infirmiera		M	1			
126	BOLI CRONICE	Infirmiera		G	1			
127	BOLI CRONICE	Infirmiera		M	1			
128	BOLI CRONICE	Infirmiera		M	1			
129	BOLI CRONICE	Infirmiera		M	1			
130	BOLI CRONICE	Ingrijitor de curatenie		M	1			
131	BOLI CRONICE	Ingrijitor de curatenie		M	1			

SECTIA PEDIATRIE = 30 PATURI din care Comp. R.M.F.B. = 5 paturi

NR. CRT	DENUMIRE SECTIE/COMP.	Funcția, profesia	Specialitatea	Nivel studii	Quantum post	CN
132	PEDIATRIE	Medic specialist	PEDIATRIE	S	1	
	SECTIE PEDIATRIE	-SEF				
133	PEDIATRIE	Medic specialist	PEDIATRIE	S	1	
134	PEDIATRIE	Medic specialist	PEDIATRIE	S	1	
135	PEDIATRIE	Medic specialist	PEDIATRIE	S	0,5	
136	PEDIATRIE	Medic specialist	PEDIATRIE	S	1	
137	PEDIATRIE	Asistent medical	GENERALIST	PL	1	
138	PEDIATRIE	Asistent medical	GENERALIST	PL	1	
139	PEDIATRIE	Asistent medical principal	PEDIATRIE	PL	1	
140	PEDIATRIE	Asistent medical principal	PEDIATRIE	PL	1	
141	PEDIATRIE	Asistent medical principal	GENERALIST	PL	1	
142	PEDIATRIE	Asistent medical principal	GENERALIST	PL	1	
143	PEDIATRIE	Asistent medical principal	PEDIATRIE	PL	1	
144	PEDIATRIE	Asistent medical	GENERALIST	PL	1	
145	PEDIATRIE	Asistent medical	GENERALIST	PL	1	
146	PEDIATRIE	Asistent medical	GENERALIST	PL	1	
147	PEDIATRIE	Asistent medical	GENERALIST	PL	1	
148	PEDIATRIE	Infirmiera		M	1	
149	PEDIATRIE	Infirmiera		M	1	
150	PEDIATRIE	Infirmiera		G	1	

151	PEDIATRIE	Infirmiera			G/M	
152	PEDIATRIE	Infirmiera			M	
153	PEDIATRIE	Infirmiera			M	
154	PEDIATRIE	Ingrijitor de curatenie			M	
155	PEDIATRIE	Ingrijitor de curatenie			G/M	

SECTIA CHIRURGIE GENERALA= 25 PATURI

NR. CRT	DENUMIRE SECTIE/COMP.	Funcția, profesia	Specialitatea	Nivel studii	Cuantun post	CNI
156	CHIRURGIE GENERALA	Medic primar SECTIE CHIRURGIE GENERALA -SEF	CHIRURGIE GENERALA	S		
157	CHIRURGIE GENERALA	Medic primar	CHIRURGIE GENERALA	S		
158	CHIRURGIE GENERALA	Medic specialist	CHIRURGIE GENERALA	S		
159	CHIRURGIE GENERALA	Medic primar	CHIRURGIE GENERALA	S		
160	CHIRURGIE GENERALA	Medic specialist	CHIRURGIE GENERALA	S		
161	CHIRURGIE GENERALA	Asistent medical	GENERALIST	PL		
162	CHIRURGIE GENERALA	Asistent medical principal	GENERALIST	PL		
163	CHIRURGIE GENERALA	Asistent medical principal	GENERALIST	PL		
164	CHIRURGIE GENERALA	Asistent medical	GENERALIST	PL		
165	CHIRURGIE GENERALA	Asistent medical principal	GENERALIST	PL		
166	CHIRURGIE GENERALA	Asistent medical principal	GENERALIST	PL		
167	CHIRURGIE GENERALA	Asistent medical principal	GENERALIST	PL		
168	CHIRURGIE GENERALA	Asistent medical principal	GENERALIST	PL		
169	CHIRURGIE GENERALA	Asistent medical	GENERALIST	PL		
170	CHIRURGIE GENERALA	Registrator medical		M		
171	CHIRURGIE GENERALA	Infirmiera		M		
172	CHIRURGIE GENERALA	Infirmiera		M		
173	CHIRURGIE GENERALA	Infirmiera		M		
174	CHIRURGIE GENERALA	Infirmiera		G		
175	CHIRURGIE GENERALA	Infirmiera		G/M		
176	CHIRURGIE GENERALA	Infirmiera		G		
177	CHIRURGIE GENERALA	Ingrijitor de curatenie		G		
178	CHIRURGIE GENERALA	Ingrijitor de curatenie		M		
179	CHIRURGIE GENERALA	Ingrijitor de curatenie		G/M		

COMPARTIMENT ORTOPEDE - TRAUMATOLOGIE=12 PATURI

NR. CRT	DENUMIRE SECTIE/COMP.	Funcția, profesia	Specialitatea	Nivel studii	Cuatum post	Numele	Prenumele	CNP
180	ORTOPEDE-TRAUMATOLOGIE	Medic specialist	ORTOPEDE	S	1			
181	ORTOPEDE-TRAUMATOLOGIE	Medic specialist	ORTOPEDE	S	1			
182	ORTOPEDE-TRAUMATOLOGIE	Medic specialist	ORTOPEDE	S	1			
183	ORTOPEDE-TRAUMATOLOGIE	Medic specialist	ORTOPEDE	S	1			
184	ORTOPEDE-TRAUMATOLOGIE	Asistent medical principal	GENERALIST	PL	1			
185	ORTOPEDE-TRAUMATOLOGIE	Asistent medical principal	GENERALIST	PL	1			
186	ORTOPEDE-TRAUMATOLOGIE	Asistent medical principal	GENERALIST	PL	1			
187	ORTOPEDE-TRAUMATOLOGIE	Asistent medical principal	GENERALIST	PL	1			
188	ORTOPEDE-TRAUMATOLOGIE	Asistent medical principal	GENERALIST	S	1			
189	ORTOPEDE-TRAUMATOLOGIE	Asistent medical principal	GENERALIST	PL	1			
190	ORTOPEDE-TRAUMATOLOGIE	Asistent medical	GENERALIST	PL	1			
191	ORTOPEDE-TRAUMATOLOGIE	Asistent medical	GENERALIST	PL	1			
192	ORTOPEDE-TRAUMATOLOGIE	Infirmier		M	1			
193	ORTOPEDE-TRAUMATOLOGIE	Infirmiera		M	1			
194	ORTOPEDE-TRAUMATOLOGIE	Infirmiera		M	1			
195	ORTOPEDE-TRAUMATOLOGIE	Infirmiera		M	1			
196	ORTOPEDE-TRAUMATOLOGIE	Infirmiera		G	1			
197	ORTOPEDE-TRAUMATOLOGIE	Infirmiera		G/M	1			
198	ORTOPEDE-TRAUMATOLOGIE	Ingrjitor de curatenie		G	1			
199	ORTOPEDE-TRAUMATOLOGIE	Ingrjitor de curatenie		G	1			

COMP.ATI=10 PATURI

NR. CRT	DENUMIRE SECTIE/COMP.	Funcția, profesia	Specialitatea	Nivel studii	Cuatum post	CNP
200	COMP.ATI	Medic primar	ATI	S		
201	COMP.ATI	Medic specialist	ATI	S		
202	COMP.ATI	Medis specialist	ATI	S		
203	COMP.ATI	Medis primar	ATI	S		
204	COMP.ATI	Asistent medical principal	GENERALIST	PL		
205	COMP.ATI	Asistent medical	GENERALIST	S		
206	COMP.ATI	Asistent medical principal	GENERALIST	PL		
207	COMP.ATI	Asistent medical principal	GENERALIST	PL		
208	COMP.ATI	Asistent medical principal	GENERALIST	PL		
209	COMP.ATI	Asistent medical principal	GENERALIST	PL		
210	COMP.ATI	Asistent medical principal	GENERALIST	PL		
211	COMP.ATI	Asistent medical	GENERALIST	PL		
212	COMP.ATI	Asistent medical	GENERALIST	S		

213	COMP.ATI	Asistent medical	GENERALIST	PL	3
214	COMP.ATI	Asistent medical principal	GENERALIST	PL	3
215	COMP.ATI	Asistent medical principal	GENERALIST	S	3
216	COMP.ATI	Asistent medical principal	GENERALIST	PL	3
217	COMP.ATI	Asistent medical	GENERALIST	S	3
218	COMP.ATI	Registrator medical		M	3
219	COMP.ATI	Infirmiera		G	3
220	COMP.ATI	Infirmiera		G/M	3
221	COMP.ATI	Infirmiera		M	3
222	COMP.ATI	Infirmiera		M	3
223	COMP.ATI	Infirmiera		G/M	3
224	COMP.ATI	Infirmiera		M	3
225	COMP.ATI	Infirmiera		M	3
226	COMP.ATI	Infirmiera		G/M	3
227	COMP.ATI	Ingrijitor de curatenie		M	3
228	COMP.ATI	Ingrijitor de curatenie		M	3
229	COMP.ATI	Ingrijitor de curatenie		G/M	3

BLOC OPERATOR (4 Sali de operatie)

NR. CRT	DENUMIRE SECTIE/COMP.	Funcția, profesia	Specialitatea	Nivel studii	Quantum post	CNP
230	BLOC OPERATOR	Asistent medical principal	OBSTETRICA- GINECOLOGIE	PL		
231	BLOC OPERATOR	Infirmiera		G/M		
232	BLOC OPERATOR	Ingrijitor de curatenie		M		
233	BLOC OPERATOR	Asistent medical principal	GENERALIST	S		
234	BLOC OPERATOR	Asistent medical principal	GENERALIST	PL		
235	BLOC OPERATOR	Asistent medical principal	GENERALIST	PL		
236	BLOC OPERATOR	Asistent medical principal	GENERALIST	PL		
237	BLOC OPERATOR	Asistent medical	GENERALIST	PL		
238	BLOC OPERATOR	Infirmiera		M		
239	BLOC OPERATOR	Asistent medical principal	GENERALIST	PL		
240	BLOC OPERATOR	Asistent medical principal	GENERALIST	PL		
241	BLOC OPERATOR	Infirmier		G		
242	BLOC OPERATOR	Ingrijitor de curatenie		G		
243	BLOC OPERATOR	Infirmiera		G/M		
244	BLOC OPERATOR	Brancardier	BRANCARDIER	G		

CAMERA DE GARDA

NR. CRT	DENUMIRE SECTIE/COMP.	Funcția, profesia	Specialitatea	Nivel studii	Quantum post	Numele	Prenumele	CNP
---------	-----------------------	-------------------	---------------	--------------	--------------	--------	-----------	-----

245	CAMERA DE GARDA	Medic	MEDIC DE FAMILIE	5	1	VACANT
246	CAMERA DE GARDA	Medic specialist	MEDIC. DE URGENTA	S	1	VACANT
247	CAMERA DE GARDA	Medic specialist	MEDIC. DE URGENTA	S		
248	CAMERA DE GARDA	Asistent medical	GENERALIST	PL/S		
249	CAMERA DE GARDA	Asistent medical principal	GENERALIST	PL		
250	CAMERA DE GARDA	Asistent medical principal	GENERALIST	PL		
251	CAMERA DE GARDA	Asistent medical principal	GENERALIST	PL		
252	CAMERA DE GARDA	Asistent medical principal	GENERALIST	S		
253	CAMERA DE GARDA	Asistent medical principal	GENERALIST	PL		
254	CAMERA DE GARDA	Asistent medical	GENERALIST	PL		
255	CAMERA DE GARDA	Asistent medical	GENERALIST	PL		
256	CAMERA DE GARDA	Asistent medical	GENERALIST	PL		
257	CAMERA DE GARDA	Asistent medical	GENERALIST	PL		
258	CAMERA DE GARDA	Asistent medical	GENERALIST	PL		
259	CAMERA DE GARDA	Asistent medical	GENERALIST	PL		
260	CAMERA DE GARDA	Asistent medical	GENERALIST	PL		
261	CAMERA DE GARDA	Asistent medical	GENERALIST	PL/S		
262	CAMERA DE GARDA	Registrator medical		M		
263	CAMERA DE GARDA	Infirmiera		M		
264	CAMERA DE GARDA	Infirmiera		G		
265	CAMERA DE GARDA	Infirmiera		M		
266	CAMERA DE GARDA	Infirmiera		M		
267	CAMERA DE GARDA	Infirmiera		G		
268	CAMERA DE GARDA	Infirmiera		M		
269	CAMERA DE GARDA	Ingrijitor de curatenie		G/M		
270	CAMERA DE GARDA	Ingrijitor de curatenie		M		
271	CAMERA DE GARDA	Ingrijitor de curatenie		M		
272	CAMERA DE GARDA	Ingrijitor de curatenie		G		
273	CAMERA DE GARDA	Ingrijitor de curatenie		G		
274	CAMERA DE GARDA	Brancardier	BRANCARDIER	G		
275	CAMERA DE GARDA	Brancardier	BRANCARDIER	M		
276	CAMERA DE GARDA	Brancardier	BRANCARDIER	M		
277	CAMERA DE GARDA	Brancardier	BRANCARDIER	M		
278	CAMERA DE GARDA	Brancardier	BRANCARDIER	G		
279	CAMERA DE GARDA	Brancardier	BRANCARDIER	M		
280	CAMERA DE GARDA	Brancardier	BRANCARDIER	M/G		

SECTIA PSIHOIATRIE =25 PATURI DIN CARE Comp. Psihiatrie cronici = Spaturi

NR. CRT	DENUMIRE SECTIE/COMP.	Funcția, profesia	Specialitatea	Nivel studii	Cuantum post	Numele	Prenumele	CNP
281	PSIHIATRIE	Medic primar	PSIHIATRIE	S	1	VACANT		
	SEF SECTIE PSIHIATRIE							
282	PSIHIATRIE	Medic primar	PSIHIATRIE	S	1			
283	PSIHIATRIE	Medic specialist	PSIHIATRIE	S	1			
284	PSIHIATRIE	Medic specialist	PSIHIATRIE	S	1			
285	PSIHIATRIE	Psiholog specialist		S	1			
286	PSIHIATRIE	Asistent medical	GENERALIST	PL/S	1			
287	PSIHIATRIE	Asistent medical principal	GENERALIST	PL	1			
288	PSIHIATRIE	Asistent social principal		S	1			
289	PSIHIATRIE	Asistent medical principal	GENERALIST	S	1			
290	PSIHIATRIE	Asistent medical principal	GENERALIST	PL	1			
291	PSIHIATRIE	Asistent medical principal	GENERALIST	PL	1			
292	PSIHIATRIE	Asistent medical principal	GENERALIST	PL	1			
293	PSIHIATRIE	Asistent medical	GENERALIST	PL/S	1			
294	PSIHIATRIE	Asistent medical principal	GENERALIST	S	1			
295	PSIHIATRIE	Asistent medical	GENERALIST	PL	1			
296	PSIHIATRIE	Infirmier		M	1			
297	PSIHIATRIE	Infirmiera		G	1			
298	PSIHIATRIE	Infirmier		G	1			
299	PSIHIATRIE	Infirmier		M	1			
300	PSIHIATRIE	Infirmiera		M	1			
301	PSIHIATRIE	Infirmiera		G/M	1			
302	PSIHIATRIE	Infirmiera		M	1			
303	PSIHIATRIE	Infirmiera		G/M	1			
304	PSIHIATRIE	Ingrijitor de curatenie		G	1			
305	PSIHIATRIE	Ingrijitor de curatenie		M	1			
306	PSIHIATRIE	REGISTRATOR MEDICAL		M	1			
FARMACIA CU CIRCUIT INCHIS								
NR. CRT	DENUMIRE SECTIE/COMP.	Funcția, profesia	Specialitatea	Nivel studii	Cuantum post			CNP
307	FARMACIA	Farmacist scf	FARMACIE	S	1			
308	FARMACIA	Farmacist	FARMACIE	S	1			
309	FARMACIA	Farmacist	FARMACIE	S	1			
310	FARMACIA	Farmacist primar	FARMACIE	S	1			
311	FARMACIA	Asistent medical principal farmacie	FARMACIE	PL	1			
312	FARMACIA	Asistent medical farmacie	FARMACIE	PL	1			
313	FARMACIA	Asistent medical principal farmacie	FARMACIE	PL	1			

LABORATOR ANALIZE MEDICALE

NR. CRT	DENUMIRE SECTIE/COMP.	Funcția, profesia	Specialitatea	Nivel studii	Cuatum post	Numele	Prenumele	CNP
314	LABORATOR	Medic sef laborator	LABORATOR	S	1	VARANT		
315	LABORATOR	Medic primar	LABORATOR	S	1			
316	LABORATOR	Medic specialist	LABORATOR	S	1			
317	LABORATOR	Medic specialist	LABORATOR	S	1			
318	LABORATOR	Chimist specialist		S	1			
319	LABORATOR	Chimist specialist		S	1			
320	LABORATOR	Chimist		S	1			
321	LABORATOR	Chimist specialist		S	1			
322	LABORATOR	Chimist		S	1			
323	LABORATOR	Biolog specialist		S	1			
324	LABORATOR	Asistent medical principal	LABORATOR	PL	1			
325	LABORATOR	Asistent medical principal	LABORATOR	PL	1			
326	LABORATOR	Asistent medical principal	GENERALIST	PL	1			
327	LABORATOR	Asistent medical principal	GENERALIST	S	1			
328	LABORATOR	Asistent medical principal	GENERALIST	PL	1			
329	LABORATOR	Asistent medical	GENERALIST	PL	1			
330	LABORATOR	Asistent medical	GENERALIST	PL	1			
331	LABORATOR	Ingrijitor de curatenie		M	1			

LABORATOR RECUPERARE, MEDICINA FIZICA SI BALNEOLOGIE(BAZA DE TRATAMENT)

NR. CRT	DENUMIRE SECTIE/COMP.	Funcția, profesia	Specialitatea	Nivel studii	Cuatum post
332	LAB. R.M.F.B.	Kinetoterapeut	kinetoterapie	S	1
333	LAB. R.M.F.B.	Kinetoterapeut	Kinetoterapie	S	1
334	LAB. R.M.F.B.	Kinetoterapeut principal	Kinetoterapie	S	1
335	LAB. R.M.F.B.	Kinetoterapeut	Kinetoterapie	S	1
336	LAB. R.M.F.B.	Kinetoterapeut	Kinetoterapie	S	1
337	LAB. R.M.F.B.	Kinetoterapeut	Kinetoterapie	S	1
338	LAB. R.M.F.B.	Kinetoterapeut	kinetoterapie	S	1
339	LAB. R.M.F.B.	Kinetoterapeut	Kinetoterapie	S	1
340	LAB. R.M.F.B.	Fiziokinetoterapeut principal	fiziokinetoterapie	S	1
341	LAB. R.M.F.B.	Balneofiziokinetoterapeut principal	balneofizio-kinetoterapie	S	1
342	LAB. R.M.F.B.	Balneofiziokinetoterapeut principal	balneofizio-kinetoterapie	S	1
343	LAB. R.M.F.B.	Kinetoterapeut	Kinetoterapie	S	1

344	LAB. R.M.F.B.	Kinetoterapeut	kinetoterapie	S	1	VACANT
345	LAB. R.M.F.B.	Asistent medical principal	GENERALIST	PL	1	
346	LAB. R.M.F.B.	MASEUR		M	1	
347	LAB. R.M.F.B.	MASEUR		M	1	
348	LAB. R.M.F.B.	MASEUR		M	1	
349	LAB. R.M.F.B.	MASEUR		M	1	
			balneofizio- kinetoterapie si recuperare	PL	1	
350	LAB. R.M.F.B.	Asistent medical		M	1	
351	LAB. R.M.F.B.	Infirmiera		G	1	
352	LAB. R.M.F.B.	Ingrijitor de curatenie		G	1	

LABORATOR RADIOLOGIE SI IMAGISTICA MEDICALA

NR. CRT	DENUMIRE SECTIE/COMP.	Funcția, profesia	Specialitatea	Nivel studii	Cuatum post	CN
353	LAB.RAD.SI IMAG.MED.	Medic primar	RTG	S	1	
354	LAB.RAD.SI IMAG.MED.	Medic specialist	RTG	S	1	
355	LAB.RAD.SI IMAG.MED.	Medic specialist	RTG	S	1	
356	LAB.RAD.SI IMAG.MED.	Asistent medical	RADIOLOGIE	PL/S	1	
357	LAB.RAD.SI IMAG.MED.	Asistent medical principal	GENERALIST	PL	1	
358	LAB.RAD.SI IMAG.MED.	Asistent medical principal	GENERALIST	PL	1	
359	LAB.RAD.SI IMAG.MED.	Asistent medical principal	GENERALIST	S	1	
360	LAB.RAD.SI IMAG.MED.	Tehnician radiologie	RADIOLOGIE	S	1	
361	LAB.RAD.SI IMAG.MED.	Tehnician radiologie	RADIOLOGIE	S	1	

STERILIZARE

NR. CRT	DENUMIRE SECTIE/COMP.	Funcția, profesia	Specialitatea	Nivel studii	Cuatum post	CN
362	STERILIZARE	Asistent medical principal		PL	1	
363	STERILIZARE	Asistent medical principal		PL	1	
364	STERILIZARE	Asistent medical principal		PL	1	
365	STERILIZARE	Asistent medical principal		PL	1	

COMPARTIMENT PROSECTURA

NR. CRT	DENUMIRE SECTIE/COMP.	Funcția, profesia	Specialitatea	Nivel studii	Cuatum post	CN
366	COMP.PROSECTURA	Medic specialist	ANATOMIE PATOLOGICA	S	1	

367	COMP.PROSECTURA	Asistent medical debutant	GENERALIST	PL/S	1	VACANT
368	COMP.PROSECTURA	Brancardier	BRANCARDIER	M		
369	COMP.PROSECTURA	Autopsier debutant		PL		
370	COMP.PROSECTURA	Ingrijitor de curatenie		G		

CABINET ONCOLOGIE

NR. CRT	DENUMIRE SECTIE/COMP.	Funcția, profesia	Specialitatea	Nivel studii	Cuatum post
371	CABINET ONCOLOGIE	Medic specialist	ONCOLOGIE	S	
372	CABINET ONCOLOGIE	Asistent medical debutant	GENERALIST	PL/S	

CABINET DIABET ZAHARAT,NUTRIȚIE SI BOLI METABOLICE

NR. CRT	DENUMIRE SECTIE/COMP.	Funcția, profesia	Specialitatea	Nivel studii	Cuatum post
373	CABINET DIABET ZAHARAT,NUTRIȚIE SI BOLI METABOLICE	Medic specialist	DIABET ZAHARAT,NUTRIȚIE SI BOLI METABOLICE	S	
374	CABINET DIABET ZAHARAT,NUTRIȚIE SI BOLI METABOLICE	Asistent medical principal	GENERALIST	S	

TRANSFUZIE

NR. CRT	DENUMIRE SECTIE/COMP.	Funcția, profesia	Specialitatea	Nivel studii	Cuatum post
375	TRANSFUZIE	Asistent medical	GENERALIST	PL/S	
376	TRANSFUZIE	Asistent medical principal	GENERALIST	PL	
377	TRANSFUZIE	Asistent medical principal	GENERALIST	PL	
378	TRANSFUZIE	Asistent medical principal	GENERALIST	PL	
379	TRANSFUZIE	Asistent medical principal	GENERALIST	PL	

COMPARTIMENT PREVENIRE INFECTII ASOCIATE ASISTENTEI MEDICALE

NR. CRT	DENUMIRE SECTIE/COMP.	Funcția, profesia	Specialitatea	Nivel studii	Cuatum post
380	COMP.PREV.BOLI NOSOCOM.	Medic specialist	EPIDEMIOLOGIE	S	
381	COMP.PREV.BOLI NOSOCOM.	Medic specialist	BOLI INFECTIOASE	S	
382	COMP.PREV.BOLI NOSOCOM.	Asistent medical principal	GENERALIST	PL	
383	COMP.PREV.BOLI NOSOCOM.	Asistent medical principal	IGIENA	S	

COMPARTIMENT MANAGEMENTUL CALITATII

NR. CRT	DENUMIRE SECTIE/COMP.	Funcția, profesia	Specialitatea	Nivel studii	Cuatum post	Plasament	Brucumala	Cf
384	COMP. MANAG.CALITĂȚII	Medic primar	MEDIC DENTIST	S	1C			
385	COMP. MANAG.CALITĂȚII	Referent debutant		M	1A			
386	COMP. MANAG.CALITĂȚII	Referent de specialitate	PSIHOLOG	S	1C			

COMPARTIMENT RUNOS

NR. CRT	DENUMIRE SECTIE/COMP.	Funcția, profesia	Specialitatea	Nivel studii	Cuatum post
387	COMP.RUNOS	Economist debutant	STIINTE ECONOMICE	S	1A
388	COMP.RUNOS	Economist I A	STIINTE ECONOMICE	S	1A
389	COMP.RUNOS	Referent de specialitate		S	1A

COMPARTIMENT ACHIZITII PUBLICE, CONTRACTARE, APROVIZIONARE ȘI TRANSPORT

NR. CRT	DENUMIRE SECTIE/COMP.	Funcția, profesia	Specialitatea	Nivel studii	Cuatum post
390	COMPARTIMENT ACHIZITII PUBLICE, CONTRACTARE, APROVIZIONARE ȘI TRANSP	Economist IA	STIINTE ECONOMICE	S	1A
391	COMPARTIMENT ACHIZITII PUBLICE, CONTRACTARE, APROVIZIONARE ȘI TRANSP	Economist debutant	STIINTE ECONOMICE	S	1C
392	COMPARTIMENT ACHIZITII PUBLICE, CONTRACTARE, APROVIZIONARE ȘI TRANSP	Referent debutant		M	1A

COMPARTIMENT JURIDIC

NR. CRT	DENUMIRE SECTIE/COMP.	Funcția, profesia	Specialitatea	Nivel studii	Cuatum post
393	COMP.JURIDIC	CONSILIER JURIDIC I	STIINTE JURIDICE	S	1A

COMPARTIMENT STATISTICA SI INFORMATICA MEDICALA

NR. CRT	DENUMIRE SECTIE/COMP.	Funcția, profesia	Specialitatea	Nivel studii	Cuatum post

394	STATISTICA INF MED	Referent de specialitate I	S
395	STATISTICA INF MED	Analist IA	Informatica economica S
396	STATISTICA INF MED	Referent de specialitate	S
397	STATISTICA INF MED	Analist ajutor	M/ PL

COMPARTIMENT INFORMATICA

NR. CRT	DENUMIRE SECTIE/COMP.	Funcția, profesia	Specialitatea	Nivel studii	Quantum post
398	INFORMATICA	Analist debutant	INFORMATICA	S	

COMPARTIMENT TEHNIC

NR. CRT	DENUMIRE SECTIE/COMP.	Funcția, profesia	Specialitatea	Nivel studii	Quantum post
399	COMP. TEHNIC	INGINER DEBUTANT		S	

COMPARTIMENT SANATATE, SECURITATE IN MUNCA SI PSI

NR. CRT	DENUMIRE SECTIE/COMP.	Funcția, profesia	Specialitatea	Nivel studii	Quantum post
400	COMP. P.S.I. SI SSM	Referent de specialitate I		S	

COMPARTIMENT FINANCIAR CONTABIL

NR. CRT	DENUMIRE SECTIE/COMP.	Funcția, profesia	Specialitatea	Nivel studii	Quantum post
401	COMP. FIN.-CONT.	Economist IA	STIINTE ECONOMICE	S	
402	COMP. FIN.-CONT.	Economist IA	STIINTE ECONOMICE	S	
403	COMP. FIN.-CONT.	Economist debutant	STIINTE ECONOMICE	S	

COMPARTIMENT ADMINISTRATIV

NR. CRT	DENUMIRE SECTIE/COMP.	Funcția, profesia	Specialitatea	Nivel studii	Quantum post
404	COMP. ADMINISTRATIV	Inginer IA		S	
405	COMP. ADMINISTRATIV	Administrator I		PL	
406	COMP. ADMINISTRATIV	Magaziner		M	
407	COMP. ADMINISTRATIV	preot definitiv		S	
408	COMP. ADMINISTRATIV	ARHIVAR II		M	

SPALATORIE

NR. CRT	DENUMIRE SECTIE/COMP.	Funcția, profesia	Specialitatea	Nivel studii	Cuantum post	Nu
409	SPALATORIE	Spalatoareasa	SPALATOREASA	G	1	1 BU
410	SPALATORIE	Spalatoareasa	SPALATOREASA	G	1	1 VA
411	SPALATORIE	Spalatoareasa	SPALATOREASA	G	1	1 RAL
412	SPALATORIE	Spalatoareasa	SPALATOREASA	G	1	1 SOI
413	SPALATORIE	Ingrijitoare de curatenie		M	1	1 TO

C

BLOC ALIMENTAR

NR. CRT	DENUMIRE SECTIE/COMP.	Funcția, profesia	Specialitatea	Nivel studii	Cuantum post	Nu
414	BLOC ALIMENTAR	Magaziner		M	1	1 BEI
415	BLOC ALIMENTAR	NUTRITIONIST-DIETETICIAN	DIETETICA-NUTRITIE	S	1	1 NA
416	BLOC ALIMENTAR	Muncitor calificat II	BUCATAR	M	1	1 AD
417	BLOC ALIMENTAR	Muncitor calificat II	BUCATAR	M	1	1 GA
418	BLOC ALIMENTAR	Muncitor calificat II	BUCATAR	M	1	1 SAI
419	BLOC ALIMENTAR	Muncitor calificat IV	BUCATAR	M	1	1 VA
420	BLOC ALIMENTAR	Muncitor calificat I	BUCATAR	M	1	1 TRI
421	BLOC ALIMENTAR	Ingrijitoare de curatenie		G	1	1 TRI

C

SERVICIUL DE PRIMIRE SI EXTERNARE

NR. CRT	DENUMIRE SECTIE/COMP.	Funcția, profesia	Specialitatea	studii	post	Nu
422	SERV.PRIMIRE	Registrator medical	REGISTRATOR MEDICAL	M		1 MI
423	SERV.PRIMIRE	Infirmier/a	INFIRMIER/A	G/M		1 KO
424	SERV.PRIMIRE	Garderobier		G/M		1 VA

C

PERSONAL PENTRU ACTIVITATI INTRETINERE CLADIRI, INSTALATII, LUMINA, INCALZIRE

NR. CRT	DENUMIRE SECTIE/COMP.	Funcția, profesia	Specialitatea	Nivel	Cuantum	Nu
425	SERV.INTRET. REPARAȚII PAZĂ	Muncitor necalificat		G/M	1	1 VA
426	SERV.INTRET. REPARAȚII PAZĂ	Muncitor calificat III	ELECTRICIAN	M	1	1 KO
427	SERV.INTRET. REPARAȚII PAZĂ	Muncitor calificat IV	ELECTRICIAN	G/M	1	1 VA
428	SERV.INTRET. REPARAȚII PAZĂ	Muncitor calificat I	FOCHIST	G	1	1 PO
429	SERV.INTRET. REPARAȚII PAZĂ	Muncitor calificat I	FOCHIST	G	1	1 PO
430	SERV.INTRET. REPARAȚII PAZĂ	Muncitor calificat III	FOCHIST	G	1	1 MI
431	SERV.INTRET. REPARAȚII PAZĂ	Muncitor calificat IV	FOCHIST	M	1	1 CO

C

432	SERV.INTREȚ. REPARAȚII PAZĂ	Muncitor calificat I	INSTALATOR	G	
433	SERV.INTREȚ. REPARAȚII PAZĂ	Muncitor calificat IV	INSTALATOR	G/M	
434	SERV.INTREȚ. REPARAȚII PAZĂ	Muncitor calificat I	LACATUS	G	
435	SERV.INTREȚ. REPARAȚII PAZĂ	Muncitor calificat I	LIFTIER	G	
436	SERV.INTREȚ. REPARAȚII PAZĂ	Muncitor calificat III	LIFTIER	M	
437	SERV.INTREȚ. REPARAȚII PAZĂ	Muncitor calificat II	LIFTIER	M	
438	SERV.INTREȚ. REPARAȚII PAZĂ	Muncitor calificat I	LIFTIER	M	
439	SERV.INTREȚ. REPARAȚII PAZĂ	PORTAR	PORTAR	M	
440	SERV.INTREȚ. REPARAȚII PAZĂ	PORTAR	PORTAR	M	
441	SERV.INTREȚ. REPARAȚII PAZĂ	PORTAR	PORTAR	M	
442	SERV.INTREȚ. REPARAȚII PAZĂ	PORTAR	PORTAR	M	
443	SERV.INTREȚ. REPARAȚII PAZĂ	PORTAR	PORTAR	G	
444	SERV.INTREȚ. REPARAȚII PAZĂ	Muncitor calificat IV	TELEFONISTA	M	
445	SERV.INTREȚ. REPARAȚII PAZĂ	Muncitor calificat I	TELEFONISTA	M	
446	SERV.INTREȚ. REPARAȚII PAZĂ	Muncitor calificat I	ZUGRAV	G	
447	SERV.INTREȚ. REPARAȚII PAZĂ	Sofer I		M	
448	SERV.INTREȚ. REPARAȚII PAZĂ	Sofer I		M	
449	SERV.INTREȚ. REPARAȚII PAZĂ	TEHNICIAN MEDICAL	TEHNICIAN	PL	
450	SERV.INTREȚ. REPARAȚII PAZĂ	Muncitor necalificat I		G	
TOTAL POSTURI SPITAL 450					

Manager,

DR. DRAGOȘ CIPRIAN

Director Medical,

EC. CIARNĂU LOREDANA IOANA



SPITALUL MUNICIPAL CAREI
MUN. CAREI, B-DUL 25 OCTOMBRIE NR.25
JUD.SATU MARE

STAT DE FUNCȚII

SURSA DE FINANȚARE : FONDUL NAȚIONAL UNIC DE ASIGURĂRI SOCIALE DE SĂNĂȚATE (F.N.U.A.S.S)

AMBULATORIUL INTEGRAT AL SPITALULUI

CABINET MEDICINA INTERNA		Specialitatea		CNP	
NR. CRT	DENUMIRE SECTIE/COMP.	Funcția, profesia	Specialitatea	Nivel	Quantum
451	CABINET INTERNE II.	Asistent medical principal	GENERALIST	PL	

CABINET CARDIOLOGIE

NR. CRT	DENUMIRE SECTIE/COMP.	Funcția, profesia	Specialitatea	studii	post
452	CABINET CARDIOLOGIE	Asistent medical principal	GENERALIST	PL	

CABINET ORL

NR. CRT	DENUMIRE SECTIE/COMP.	Funcția, profesia	Specialitatea	studii	post
	CABINET O.R.L.	Medic specialist	ORL	S	
453	CABINET ORL	Asistent medical	GENERALIST	PL/S	

CABINET OFTALMOLOGIE

NR. CRT	DENUMIRE SECTIE/COMP.	Funcția, profesia	Specialitatea	Nivel	Quantum
454	CABINET OFTALMOLOGIE	Medic specialist	OFTALMOLOGIE	S	
455	CABINET OFTALMOLOGIE	Asistent medical	GENERALIST	PL	

CABINET CHIRURGIE GENERALA

NR. CRT	DENUMIRE SECTIE/COMP.	Funcția, profesia	Specialitatea	Nivel	Quantum
456	CABINET CHIRURGIE	Asistent medical principal	GENERALIST	S	

CABINET OBSTETRICA-GINECOLOGIE

NR. CRT	DENUMIRE SECTIE/COMP.	Funcția, profesia	Specialitatea	Nivel	Quantum
457	CABINET OBST.GINECOLOGIE	Asistent medical principal	GENERALIST	PL	

CABINET PEDIATRIE		Numele		Prenumele	
NR. CRT	DENUMIRE SECTIE/COMP.	Funcția, profesia	Specialitatea	Nivel	Cuantum
458	CABINET PEDIATRIE	Asistent medical principal	GENERALIST	S	

CABINET RECUPERARE MEDICINA FIZICA SI BALNEOLOGIE					
NR. CRT	DENUMIRE SECTIE/COMP.	Funcția, profesia	Specialitatea	Nivel	Cuantum
459	CAB. R. M. F. B.	Asistent medical	GENERALIST	PL	

CABINET NEUROLOGIE					
NR. CRT	DENUMIRE SECTIE/COMP.	Funcția, profesia	Specialitatea	Nivel	Cuantum
460	CABINET NEUROLOGIE	Asistent medical principal	GENERALIST	PL	

CABINET DERMATOVENEROLOGIE					
NR. CRT	DENUMIRE SECTIE/COMP.	Funcția, profesia	Specialitatea	Nivel	Cuantum
461	CABINET DERMATOLOGIE	Medic specialist	DERMATOVENEROLOGIE	S	
462	CABINET DERMATOLOGIE	Asistent medical principal	GENERALIST	S	

CABINET PSIHIATRIE					
NR. CRT	DENUMIRE SECTIE/COMP.	Funcția, profesia	Specialitatea	Nivel	Cuantum
463	CAB. PSIHIATRIE	Asistent medical principal	GENERALIST	PL	1

CABINET ALERGOLOGIE IMUNOLOGIE					
NR. CRT	DENUMIRE SECTIE/COMP.	Funcția, profesia	Specialitatea	Nivel	Cuantum
464	CAB. ALERGOLOGIE	Medic specialist	ALERGOLOGIE	S	
465	CAB. ALERGOLOGIE	Asistent medical	GENERALIST	PL/S	

CABINET GASTROENTEROLOGIE					
NR. CRT	DENUMIRE SECTIE/COMP.	Funcția, profesia	Specialitatea	Nivel	Cuantum
466	CAB. GASTROENTEROLOGIE	Medic specialist	GASTROENTEROLOGIE	S	
467	CAB. GASTROENTEROLOGIE	Asistent medical debutant	GENERALIST	PL	

CABINET UROLOGIE					
------------------	--	--	--	--	--

NR. CRT	DENUMIRE SECTIE/COMP.	Funcția, profesia	Specialitatea	Nivel	Cuantum	Numele	Prenumele	CNP
468	CAB.UROLOGIE	Medic specialist	UROLOGIE	S				
469	CAB.UROLOGIE	Asistent medical	GENERALIST	PL				
CABINET ORTOPEDIE - TRAUMATOLOGIE								
470	DENUMIRE SECTIE/COMP. CAB.ORTOPEDIE	Funcția, profesia Asistent medical principal	Specialitatea GENERALIST	Nivel PL	Cuantum			CNP
CABINET NEUROLOGIE PEDIATRICA								
471	DENUMIRE SECTIE/COMP. CABINET NEUROLOGIE PEDIATRICA	Funcția, profesia Medic specialist	Specialitatea NEUROLOGIE PEDIATRICA	Nivel S	Cuantum			CNP
472	CABINET NEUROLOGIE PEDIATRICA	Asistent medical	GENERALIST	PL				
REGISTRATURA MEDICALA								
473	DENUMIRE SECTIE/COMP. REG.MEDICALA	Funcția, profesia Registrator medical	Specialitatea	Nivel studii M	Cuantum post			CNP
PERSONAL ELEMENTAR POLICLINICA								
474	DENUMIRE SECTIE/COMP. PERS.ELEM.POLI	Funcția, profesia Ingrijitor de curatenie	Specialitatea	studii M	post			CNP
475	PERS.ELEM.POLI	Ingrijitor de curatenie		M				
476	PERS.ELEM.POLI	Ingrijitor de curatenie		M				
477	PERS.ELEM.POLI	Ingrijitor de curatenie		G				

TOTAL PERSONAL AMBULATORIU 27

Manager,

DR. DRAGOȘ CIPRIAN

Director Medical

Dir. Financiar Contabil,
EC. CIARNĂU LOREDANA
IOANA

SPITALUL MUNICIPAL CAREI
MUN. CAREI, B-DUL 25 OCTOMBRIE NR.25
JUD.SATU MARE

STAT DE FUNCTII

SURSA DE FINANTARE : BUGET DE STAT - VENITURI DIN CONTRACTELE ÎNCHEIATE CU D.S.P. DIN SUMELE ALOCATE DE LA BUGETUL DE STAT

TBC

NR. CRT	DENUMIRE SECTIE/COMP.	Funcția, profesia	Specialitatea	Nivel studii	Quantum post	CNP
478	DISPENSAR TBC	Medic specialist	Pneumofiziologie	S		
479	DISPENSAR TBC	Asistent medical principal	GENERALA	PL		
480	DISPENSAR TBC	Asistent medical principal	GENERALA	PL		

CABINET PLANIFICARE FAMILIALA

NR. CRT	DENUMIRE SECTIE/COMP.	Funcția, profesia	Specialitatea	Nivel studii	Quantum post	CNP
481	CABINET PLANIF.FAM.	Medic specialist	GENERALA	S		
482	CABINET PLANIF.FAM.	Asistent medical	GENERALA	PL		

MEDICI REZIDENTI

NR. CRT	DENUMIRE SECTIE/COMP.	Funcția, profesia	Specialitatea	Nivel studii	Quantum post	CNP
483	CAB. ORL	Medic rezident V	ORL	S		

TOTAL PERSONAL BUGET 6

Manager,

DR. DRAGOȘ CIPRIAN

Director Medical,

Dir. Financiar Contabil,
EC. CIARNĂU LOREDANA
IOANA

